

補足説明資料：2022年度中間決算

Supplemental Information:
Interim Results for FY2022

みずほフィナンシャルグループ
Mizuho Financial Group

MIZUHO

目次

Contents

– 会社概要	– Company Overview	P. 3
– エンティティストラクチャー	– Legal Entity Structure	P. 5
– 主要子会社・関連会社	– Major Subsidiaries / Affiliates	P. 6
– 損益状況（連結）	– Statements of Income (Consolidated)	P. 9
– 損益状況（連単差）	– Statements of Income (Difference between Consolidated and 2 Banks)	P. 10
– 業務粗利益	– Gross Profits	P. 11
– 業務粗利益（2行合算）	– Gross Profits (2 Banks)	P. 12
– 資金利益	– Net Interest Income	P. 13
– 時系列損益データ（連結）	– P/L Transition (Consolidated)	P. 14
– 保有株式	– Stock Portfolio	P. 15
– 資源セクター向けエクスポージャー	– Exposure to Resource Sectors	P. 16
– リスク管理	– Risk Management	P. 17
– FG発行シニア債（TLAC適格）発行実績	– Summary of Senior Bonds issued by FG (TLAC Eligible)	P. 18
– TLAC算入額の減額スケジュール	– Yearly decrease of TLAC eligible securities	P. 19
– その他Tier1資本証券、Tier2 資本証券発行実績	– Past Issuance Calendar of Additional Tier 1 Capital & Tier 2 Capital Securities	P. 20
– 本邦におけるバーゼル規制等の概要	– Summary of Basel Capital Accord and other in Japan	P. 21
– 本邦におけるバーゼル3適格資本性証券の 実質破綻事由の概要	– Outline for Point of Non-viability for Basel III Eligible Capital Securities in Japan	P. 24
– リーグテーブル	– League Tables	P. 25
– その他データ	– Other Data	P. 27
– LIBOR公表停止について	– LIBOR Discontinuation	P. 34
– ガバナンス態勢	– Corporate governance structure	P. 35

会社概要

Company Overview

会社概要 / Company Overview

(As of Mar. 31, 2022)

商号 Company Name	株式会社みずほフィナンシャルグループ Mizuho Financial Group, Inc.
上場証券取引所 Stock Exchange	東証プライム / Tokyo Stock Exchange (Prime Market) (8411) ニューヨーク / NYSE ^{*1} (MFG)
代表者 Representative	執行役社長 グループCEO 木原 正裕 Masahiro Kihara, President & Group CEO
従業員数 No. of Employees	66,439 内 正社員 / O/w Full time employees : 52,420 エンティティ別 / By Entity ^{*2} BK: 33,157 TB: 4,224 SC: 8,180 RT: 3,788
店舗及び拠点数 No. of Offices	国内 / Japan: 751 (BK 461, TB 60, SC 230) 海外 / Outside Japan: 111 offices in 37 countries & regions エンティティ別 / By Entity: BK 84, TB 1, SC 19, AM-One 4, RT 3 地域別 / By Region: Americas 34, EMEA 25, Asia & Oceania 52
発行済普通株式数 Number of Issued Shares of Common Stock	2,539,249,894 (株 / shares) (自己株式を含む / incl. treasury stock)

格付一覧 / Credit Ratings

(As of Nov 14, 2022)

	FG	BK / TB
S&P	A-	A
Moody's	A1	A1
Fitch	A-	A-
R&I	A+	AA-
JCR	AA-	AA

*1: 米国預託証券 (ADR) をニューヨーク証券取引所に上場 / ADRs (American Depositary Receipts) listed on the New York Stock Exchange. *2: 連結 / Consolidated *3: 2020年10月1日に実施した10株を1株とする株式併合を考慮した金額を記載。当該株式併合前の (一株あたり) 中間配当金は、3円75銭 / The amount reflects the effect of 1-for-10 share consolidation held on Oct. 1, 2020. The Interim Cash Dividend (per share) before the share consolidation was JPY 3.75.

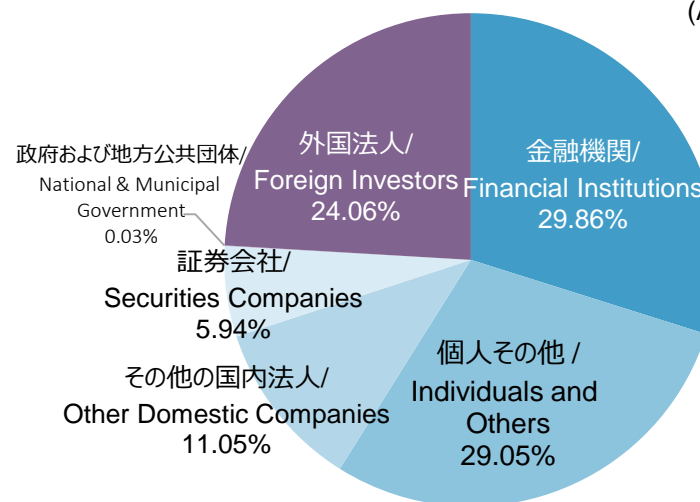
1株あたり配当 / Cash Dividends per Share

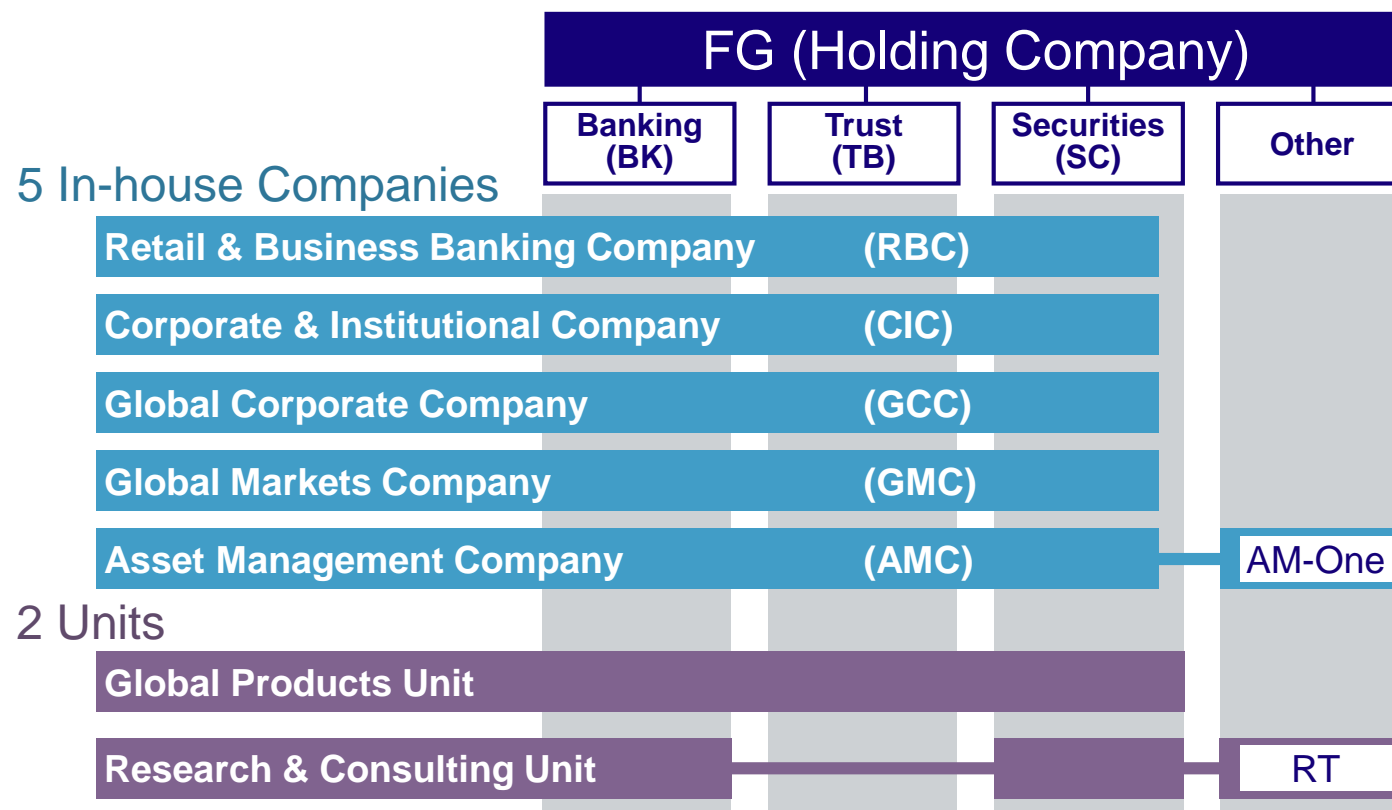
(As of Nov. 14, 2022)

	FY2020	FY2021	FY2022
年間配当金 / Annual Cash Dividends	JPY 75.0	JPY 80.0	JPY 85.0 (estimate)
中間配当 / Interim Cash Dividends	JPY 37.5 ^{*3}	JPY 40.0	JPY 42.5
期末配当 / Fiscal Year-end Cash Dividends	JPY 37.5	JPY 40.0	JPY 42.5 (estimate)

所有者別割合 / Breakdown of Shareholders

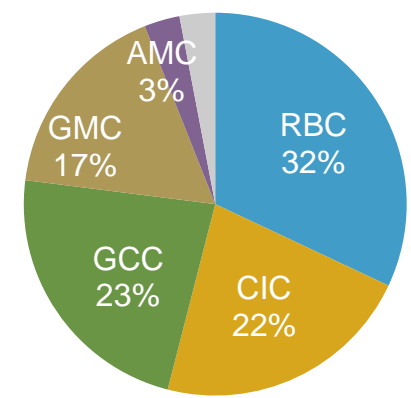
(As of Mar. 31, 2022)



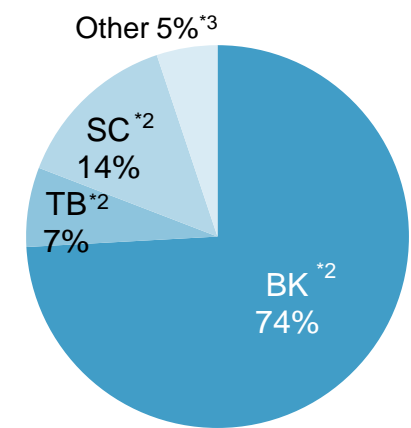


セグメント別連結粗利益構成比
/ Gross Profits by Segment (FY2021)

カンパニー別 / By In-house Company
(管理会計 / management accounting)



エンティティ別 / By Entity

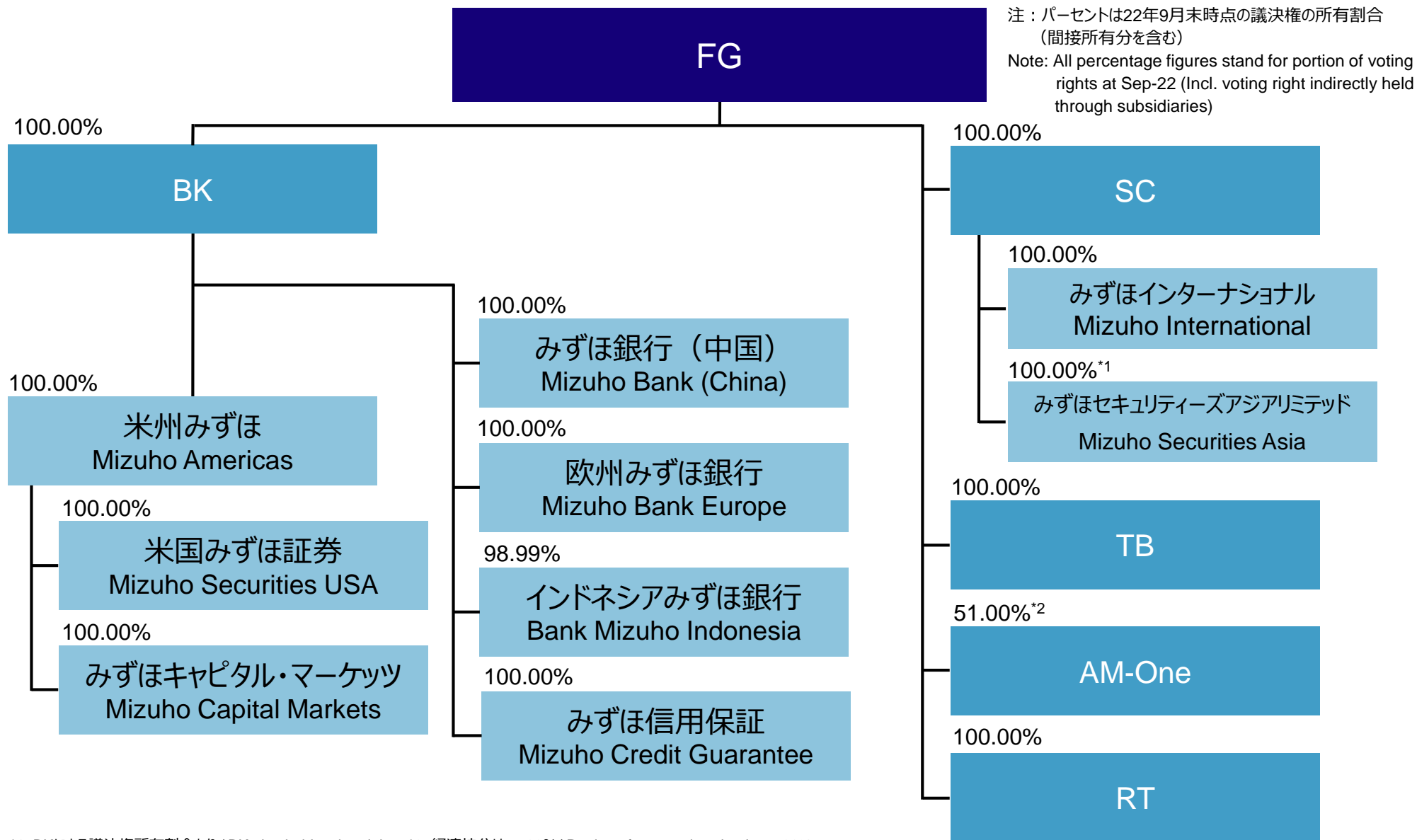


(As of Mar-22、概数/rounded figures)

個人顧客 Individual Customers	証券総合口座 Securities Accounts	中堅・中小企業等 融資先 SME, middle market borrowers, etc.	本邦上場企業 カバレッジ Coverage of listed companies in Japan	Forbes Global 200 カバレッジ (非日系先) Forbes Global 200 (Non-Japanese corporate clients) ^{*1}
23M	1.8M	100K	70%	80%

*1: Forbes Global 2000のうち上位200社 / Top 200 corporations from Forbes Global 2000. *2: 連結 / Consolidated.
*3: 各子会社間での内部取引として連結消去すべきものを含む / Incl. items which should be eliminated as internal transactions between subsidiaries on a consolidated basis.

エンティティストラクチャー Legal Entity Structure



*1: BKによる議決権所有割合あり / BK also held voting rights. *2: 経済持分は75.00% / Portion of economic value is 75.00%.

主要子会社・関連会社 (1)

Major subsidiaries / affiliates (1)

主要な連結子会社 (22/9末) / Major consolidated subsidiaries (Sep-22)

名称 Company Name	資本金または出資金 (百万円) Capital (JPY M)	議決権の所有割合 Percentage of voting rights held (%)	議決権の子会社による 間接所有割合 Percentage of voting right indirectly held through subsidiaries (%)
(株) みずほ銀行 / Mizuho Bank, Ltd.	1,404,065	100.00	-
みずほ信託銀行 (株) / Mizuho Trust & Banking Co., Ltd.	247,369	100.00	-
みずほ証券 (株) / Mizuho Securities Co., Ltd.	125,167	100.00	-
みずほリサーチ&テクノロジーズ (株) / Mizuho Research & Technologies, Ltd.	1,627	100.00	-
アセットマネジメントOne (株) / Asset Management One Co., Ltd.	2,000	51.00	-
みずほ信用保証 (株) / Mizuho Credit Guarantee Co., Ltd.	13,281	100.00	100.00
確定拠出年金サービス (株) / Defined Contribution Plan Services Co., Ltd.	2,000	60.00	60.00
みずほ不動産販売 (株) / Mizuho Realty Co., Ltd.	1,500	95.05	95.05
みずほファクター (株) / Mizuho Factors, Limited	1,000	100.00	100.00
みずほキャピタル (株) / Mizuho Capital Co., Ltd.	902	65.00	65.00
ユーシーカード (株) / UC Card Co., Ltd.	500	100.00	100.00
(株) J.Score / J.Score CO., LTD	400	50.00	50.00
みずほ第一フィナンシャルテクノロジー (株) / Mizuho-DL Financial Technology Co., Ltd.	200	60.00	60.00
みずほリアルティOne (株) / Mizuho Realty One Co., Ltd.	100	100.00	100.00
みずほビジネスサービス (株) / Mizuho Business Service Co., Ltd.	90	100.00	100.00

主要子会社・関連会社 (2)

Major subsidiaries / affiliates (2)

主要な連結子会社 (22/9末) / Major consolidated subsidiaries (Sep-22)

名称 Company Name	資本金または出資金 Capital	議決権の所有割合 Percentage of voting rights held (%)	議決権の子会社による間接所有割合 Percentage of voting rights indirectly held through subsidiaries (%)	
米州みずほ Mizuho Americas LLC	3,820	百万米ドル USD mm	100.00	100.00
みずほキャピタル・マーケット・エルエルシー Mizuho Capital Markets LLC	1,514	百万米ドル USD mm	100.00	100.00
みずほ銀行 (中国) 有限公司 Mizuho Bank (China), Ltd.	9,500	百万人民元 CNY mm	100.00	100.00
みずほインターナショナル Mizuho International plc	709	百万英ポンド GBP mm	100.00	100.00
インドネシアみずほ銀行 PT. Bank Mizuho Indonesia	7,384,574	百万インドネシアルピア IDR mm	98.99	98.99
みずほセキュリティーズアジアリミテッド Mizuho Securities Asia Limited	3,620	百万香港ドル HKD mm	100.00	100.00
米国みずほ証券 Mizuho Securities USA LLC	429	百万米ドル USD mm	100.00	100.00
欧州みずほ銀行 Mizuho Bank Europe N.V.	191	百万ユーロ EUR mm	100.00	100.00
ブラジルみずほ銀行 Banco Mizuho do Brasil S.A.	632	百万ブラジルリアル BRL mm	100.00	100.00
ルクセンブルグみずほ信託銀行 Mizuho Trust & Banking (Luxembourg) S.A.	105	百万米ドル USD mm	100.00	100.00
米国みずほ銀行 Mizuho Bank (USA)	98	百万米ドル USD mm	100.00	100.00
みずほセキュリティーズヨーロッパ Mizuho Securities Europe GmbH	35	百万ユーロ EUR mm	100.00	100.00

主要子会社・関連会社 (3)

Major subsidiaries / affiliates (3)

主要な持分法適用関連会社 (22/9末) / Major equity-method affiliates (Sep-22)

名称 Company Name	資本金または出資金 (百万円) Capital (JPY M)	議決権の所有割合 Percentage of voting rights held (%)	議決権の子会社による間接所有割合 Percentage of voting rights indirectly held through subsidiaries (%)
(株) 日本カストディ銀行 Custody Bank of Japan, Ltd.	51,000	27.00	-
M I デジタルサービス (株) MI Digital Services Co., Ltd.	20	35.00	-
(株) オリентコーポレーション Orient Corporation	150,075	48.98	48.98
みずほリース (株) Mizuho Leasing Company, Limited	26,088	23.53	0.51
PayPay証券 (株) PayPay Securities Corporation	10,224	49.00	49.00
LINE Bank設立準備 (株) LINE Bank Preparatory Company	12,750	50.00	50.00
LINE Credit (株) LINE Credit Corporation	1,800	49.00	49.00

名称 Company Name	資本金または出資金 Capital	議決権の所有割合 Percentage of voting rights held (%)	議決権の子会社による間接所有割合 Percentage of voting rights indirectly held through subsidiaries (%)
ジョイント・ストック・コマーシャル・バンク・フォー・フォーリン・ トレード・オブ・ベトナム Joint Stock Commercial Bank for Foreign Trade of Vietnam	47,325,165	百万ベトナムドン VND mm	15.00

損益状況 (連結)

Statements of Income (Consolidated)

		(十億円 / JPY B)						
		FY22 H1			YoY			
		FG ^{*1}	BK+TB ^{*1}	SC ^{*1}	FG ^{*1}	BK+TB ^{*1}	SC ^{*1}	
連結粗利益+ETF関係損益等 ^{*2}	Consolidated Gross Business Profits + Net Gains (Losses) related to ETFs and others ^{*2}	1	1,162.4	985.3	129.4	+31.8	+77.2	-38.9
連結粗利益	Consolidated Gross Profits	2	1,153.7	977.7	128.2	+44.9	+92.5	-41.1
資金利益	Net Interest Income	3	512.0	511.4	-1.3	+37.8	+43.0	-3.0
信託報酬 + 役務取引等利益	Net Fee and commission Income + Fiduciary Income	4	362.4	297.4	54.0	+2.3	+20.0	-15.4
特定取引利益 + その他業務利益	Net Trading Income + Net Other Operating Income	5	279.2	168.8	75.4	+4.7	+29.4	-22.6
うち国債等債券損益	o/w Net Gains (Losses) related to Bonds	6	-16.4	-16.4	-	-37.6	-37.6	-
営業経費	General and Administrative Expenses	7	-706.4	-544.3	-117.1	-38.8	-39.4	+4.1
連結業務純益 + ETF関係損益等 ^{*2}	Consolidated Net Business Profits + Net Gains(Losses) related to ETFs and others ^{*2}	8	449.4	433.2	10.2	-10.8	+33.6	-36.5
連結業務純益	Consolidated Net Business Profits	9	440.7	425.6	9.1	+2.2	+49.0	-38.7
連結コア業務純益	Consolidated Net Business Profits from core business operations	10	457.2	442.1	9.1	+39.8	+86.6	-38.7
与信関係費用	Credit-related Costs	11	-50.4	-50.4	-0.1	-0.8	-0.7	-0.1
株式等関係損益 - ETF関係損益等 ^{*2}	Net Gains (losses) related to Stocks - Net Gains(Losses) related to ETFs and others ^{*2}	12	29.7	29.7	0.0	+36.5	+36.0	-0.4
株式等関係損益	Net Gains (losses) related to Stocks	13	38.4	37.3	1.2	+23.5	+20.7	+1.8
持分法による投資損益	Equity in Income from Investments in Affiliates	14	14.4	13.1	-1.3	-2.0	-3.9	-0.3
その他	Other	15	-10.5	-4.4	1.1	+13.1	+13.6	+1.1
経常利益	Ordinary Profits	16	439.2	429.0	12.0	+39.9	+82.7	-34.5
特別損益	Net Extraordinary Gains(Losses)	17	5.7	5.8	-8.6	-41.5	-41.6	-6.3
税金等調整前当期純利益	Income before Income Taxes	18	445.0	434.8	3.3	-1.5	+41.0	-40.9
法人税等	Income Taxes	19	-107.3	-115.2	9.8	-52.6	+27.8	+18.2
非支配株主に帰属する当期純損益	Profit Attributable to Non-controlling Interests	20	-3.7	-0.4	-0.0	+2.5	+0.8	+0.0
親会社株主純利益	Profit Attributable to Owners of Parent	21	333.9	319.1	13.1	-51.6	+69.6	-22.6

*1: 連結/ Consolidated *2: ETF関係損益 (二行合算) + 営業有価証券等損益 (SC連結)。FG連結: 87億円 (前年同期比△130億円) / Net Gains (Losses) related to ETFs (2 Banks)+Net Gains on Operating Investment Securities (SC Consolidated). FG (Consolidated): JPY 8.7B(-JPY 13.0B YoY).

損益状況（連単差）*1

Statements of Income (Difference between Consolidated and 2 Banks)*1

	連結 Consolidated	2行合算 2 Banks	連単差 Difference	(十億円 / JPY B)			
				SC (Consolidated)	Mizuho Securities USA	AM-One (Consolidated)*2	Mizuho Bank (China)
連結粗利益 / 業務粗利益 Consolidated Gross Profits / Gross Profits	1,153.7	745.4	408.3	128.2	75.5	29.0	29.9
資金利益 Net Interest Income	512.0	470.4	(A) 41.6	-1.3	-0.7	0.0	14.5
信託報酬 + 役務取引等利益 Fiduciary Income + Net Fee and Commission Income	362.4	216.9	145.4	54.0	43.5	-	1.3
特定取引利益 + その他業務利益 Net Trading Income + Net Other Operating Income	279.2	57.9	221.2	75.4	32.7	29.0	13.9
経費（除く臨時処理分） G&AE (excl. Non-Recurring Losses)	-727.5	-418.5	-308.9	-117.7	-64.9	-17.2	-10.4
持分法による投資損益 Equity in Income from Investments in Affiliates	14.4	-	(B) 14.4	-1.3	-	-0.0	-
連結業務純益 / 実質業務純益 Consolidated Net Business Profits / Net Business Profits	440.7	326.9	113.8	9.1	10.5	11.8	19.4
親会社株主に帰属する当期純利益 / 当期純利益 Profit Attributable to Owners of Parent / Net Income	333.9	250.2	(C) 83.6	13.1	8.3	8.0	15.7

その他の連単差の主な内訳 / Other main factors in consolidated - non consolidated Differences

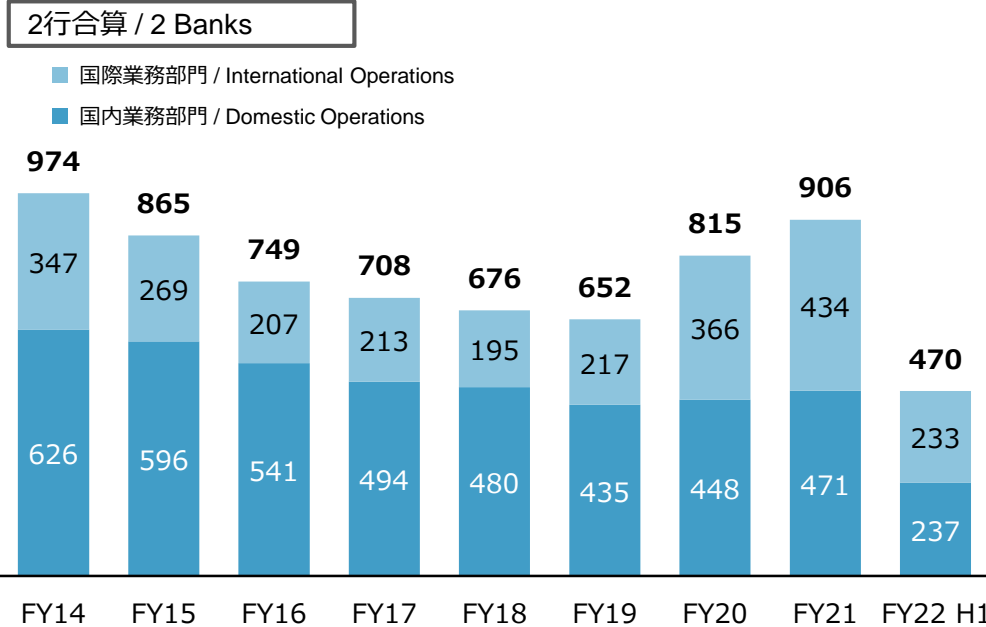
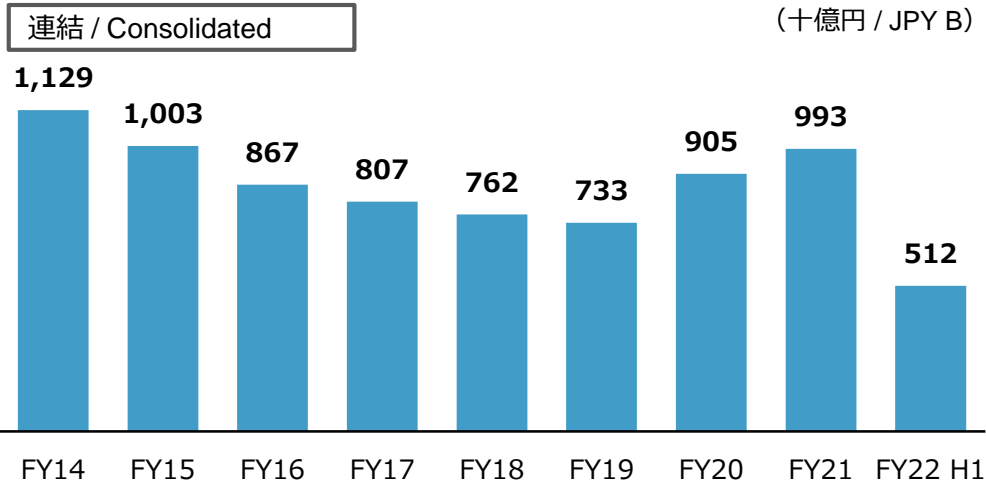
(A) 資金利益 / Net Interest Income	41.6	(B) 持分法による投資損益*3 / Equity in Income from Investments in Affiliates*3	14.4	(C) 親会社株主に帰属する当期純利益*4 / Profit Attributable to Owners of Parent*4	83.6
Mizuho Bank (China)	14.5	Vietcombank	11.9	Mizuho Capital Markets	24.0
Mizuho Credit Guarantee	7.0	Orient Corporation	4.1	Mizuho Credit Guarantee	4.0
PT. Bank Mizuho Indonesia	4.7	Mizuho Leasing Company	2.8		
Mizuho Bank Europe N.V.	4.6				

*1: 連結調整前の概数 / Rounded figures before consolidation adjustment. *2: のれん等償却を除く / Excl. Amortization of Goodwill and other items.

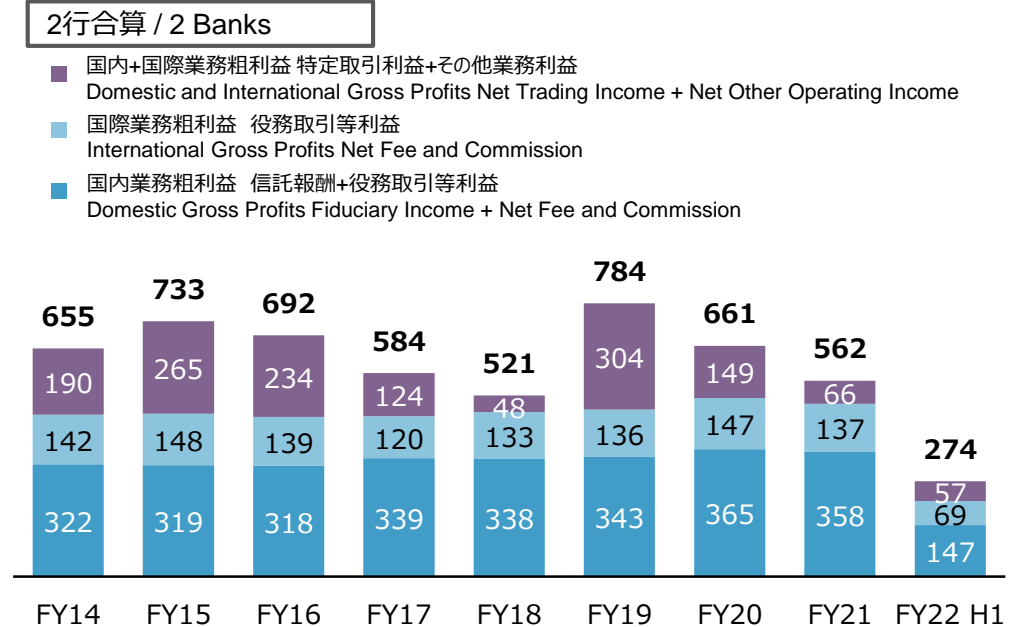
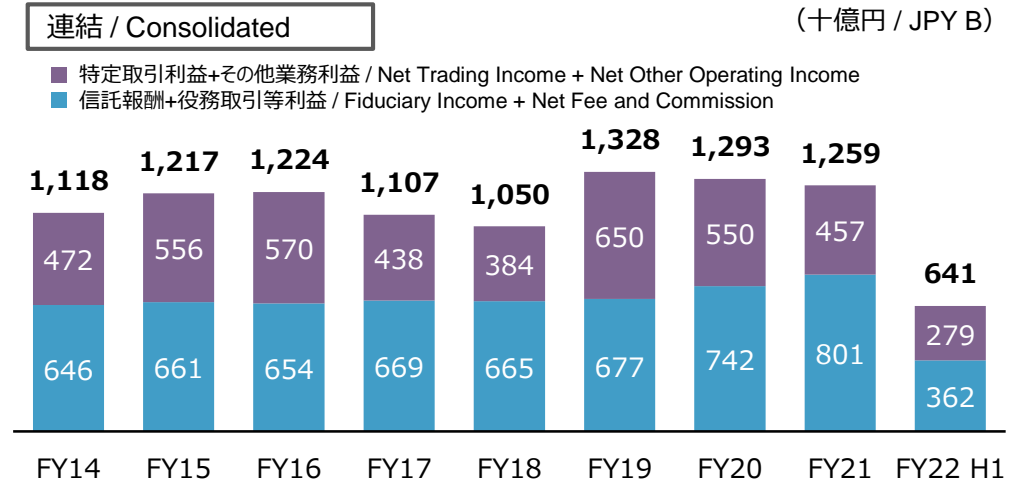
*3: 各社当期純利益の持分相当分に連結調整を加えたもの（各社決算計数とは異なる） / Equivalent amount of net income based on equity holding ratio after consolidation adjustments (different from each company's own accounting figures). *4: 上表で掲載されているエンティティを除く / Excl. entities listed above table.

業務粗利益 Gross Profits

資金利益 / Net Interest Income (NII)



資金利益以外 / Gross Profits excl. NII



業務粗利益（2行合算）

Gross Profits (2 Banks)

2行合算 / 2 Banks		国内 / Domestic			国際 / International		
		FY21 H1	FY22 H1	YoY	FY21 H1	FY22 H1	YoY
業務粗利益	Gross Profits	395.4	460.7	+65.2	328.9	284.7	-44.2
資金利益	Net Interest Income	234.7	237.2	+2.4	190.2	233.2	+42.9
金利スワップ収支	Net Interest Rate Swap Income	-3.8	-9.1	-5.3	16.3	-5.5	-21.9
信託報酬	Fiduciary Income	30.0	29.5	-0.5	-	-	-
役務取引等利益	Net Fee and Commission Income	131.0	118.1	-12.9	63.4	69.3	+5.9
特定取引利益	Net Trading Income	-8.4	58.3	+66.7	47.7	-138.9	-186.7
特定金融派生商品損益 ^{*1}	Net Gains (Losses) on Derivatives for Trading Transactions ^{*1}	-8.5	58.1	+66.7	47.4	-138.7	-186.1
その他業務利益	Net Other Operating Income	7.9	17.5	+9.5	27.3	121.0	+93.6
外国為替売買損益 ^{*1}	Net Gains (Losses) on Foreign Exchange Transactions ^{*1}	-	-	-	17.6	132.2	+114.5
金融派生商品損益	Net Gains (Losses) on Derivatives other than for Trading or Hedging	1.3	6.8	+5.4	-6.4	17.9	+24.4
国債等債券損益 ^{*2}	Net Gains (Losses) related to Bonds ^{*2}	6.4	10.6	+4.1	17.0	-29.0	-46.0
(参考) 金利スワップ収支等銀行別内訳		BK			TB		
(Reference) Interest Rate Swap and others: Breakdown by Bank		FY21 H1	FY22 H1	YoY	FY21 H1	FY22 H1	YoY
金利スワップ収支	Net Interest Rate Swap Income	13.2	-14.1	-27.4	-0.7	-0.6	+0.1
特定金融派生商品損益 ^{*1}	Net Gains (Losses) on Derivatives for Trading ^{*1}	39.4	-80.5	-120.0	-0.6	-	+0.6
外国為替売買損益 ^{*1}	Net Gains (Losses) on Foreign Exchange Transactions ^{*1}	17.6	132.2	+114.5	0.0	0.0	+0.0
金融派生商品損益	Net Gains (Losses) on Derivatives other than for Trading or Hedging	-5.0	24.9	+30.0	-	-0.1	-0.1
国債等債券損益 ^{*2}	Net Gains (Losses) related to Bonds ^{*2}	23.5	-18.3	-41.8	0.0	-0.0	-0.0

*1: 特定金融派生商品損益、外国為替売買損益の一部は、為替変動等に起因する科目間の入り繰りあり / A part of Net Gains (Losses) on Derivatives for Trading Transactions and Net Gains (Losses) on Foreign Exchange Transactions contained inter-account transfers resulting from FX fluctuations, etc. *2: 売却益等+売却損等+償却。金融派生商品損益を除く / Gains on Sales and Others+Losses on Sales and Others+ Impairment (Devaluation). Excl. Net Gains (Losses) on Derivatives other than for Trading or Hedging.

資金利益

Net Interest Income

		(十億円 / JPY B)									
		FY18		FY19		FY20		FY21		FY22	
		H1	H2	H1	H2	H1	H2	H1	H2	H1	
連結 / Consolidated											
資金利益	Net Interest Income	408.1	354.2	376.6	356.9	440.1	465.5	474.1	519.1	512.0	
貸出金利息	Interest on Loans and Bills Discounted	604.0	649.8	646.7	595.5	490.8	451.6	422.1	455.7	686.7	
預金利息* ¹	Interest on Deposits* ¹	-217.9	-262.6	-261.3	-221.4	-91.3	-46.0	-28.0	-36.8	-226.3	
有価証券利息配当金	Interest on Dividends on Securities	163.5	139.2	138.3	128.5	122.6	117.8	119.5	155.8	178.9	
レポ収支* ²	Interest on Repos* ²	-61.1	-65.9	-46.4	-40.9	-10.3	-2.1	-0.8	-3.4	-96.9	
預け金利息	Interest on Due from Banks	57.5	66.0	56.8	48.3	22.3	23.0	26.1	32.5	143.4	
その他	Other	-137.9	-172.1	-157.4	-153.0	-93.9	-78.7	-64.9	-84.6	-173.8	
2行合算 / 2 Banks											
国内業務部門 / Domestic Operations											
資金利益	Net Interest Income	249.4	230.9	225.2	210.4	208.4	240.2	234.7	236.6	237.2	
貸出金	Loans	195.5	192.7	194.9	193.6	200.1	205.7	204.6	197.0	205.2	
預金* ¹	Deposits* ¹	-2.3	-1.9	-1.8	-1.8	-1.7	-1.5	-1.3	-1.3	-1.0	
有価証券	Securities	59.4	49.5	45.0	36.8	26.9	50.9	46.7	57.6	48.0	
レポ収支* ²	Repos* ²	1.1	-0.2	-1.3	-1.9	-2.6	-1.4	-2.5	-2.8	1.2	
その他* ³	Other* ³	-4.3	-9.1	-11.4	-16.1	-14.2	-13.4	-12.7	-13.9	-16.2	
国際業務部門 / International Operations											
資金利益	Net Interest Income	111.1	84.5	114.2	102.9	182.7	184.0	190.2	244.4	233.2	
貸出金	Loans	359.6	405.3	400.6	348.9	242.1	201.6	177.6	214.8	424.7	
預金* ¹	Deposits* ¹	-200.6	-245.2	-244.2	-203.6	-76.8	-33.1	-14.1	-19.6	-207.1	
有価証券	Securities	99.4	87.0	96.2	90.6	91.7	73.1	66.5	94.5	121.9	
レポ収支* ²	Repos* ²	-59.0	-60.7	-44.3	-41.9	-13.1	-5.6	-3.3	-4.8	-100.8	
その他* ³	Other* ³	-88.2	-101.8	-94.0	-91.2	-61.0	-51.9	-36.4	-40.5	-5.5	

*1: 譲渡性預金利息を除く/ Excl. Interest on Negotiable Certificates of Deposit. *2: 買現先利息+債券貸借取引受入利息-売現先利息-債券貸借取引支払利息/ Receivables under Resale Agreements+Guarantee Deposits Paid under Securities Borrowing Transactions-Payables under Repurchase Agreements-Guarantee Deposits under Securities Lending Transactions. *3: 預け金利息を含む/ Incl. Interest on Due from Banks.

時系列損益データ（連結）

P/L Transition (Consolidated)

(十億円 / JPY B)

FY02 FY03 FY04 FY05 FY06 FY07 FY08 FY09 FY10 FY11 FY12 FY13 FY14 FY15 FY16 FY17 FY18 FY19 FY20 FY21

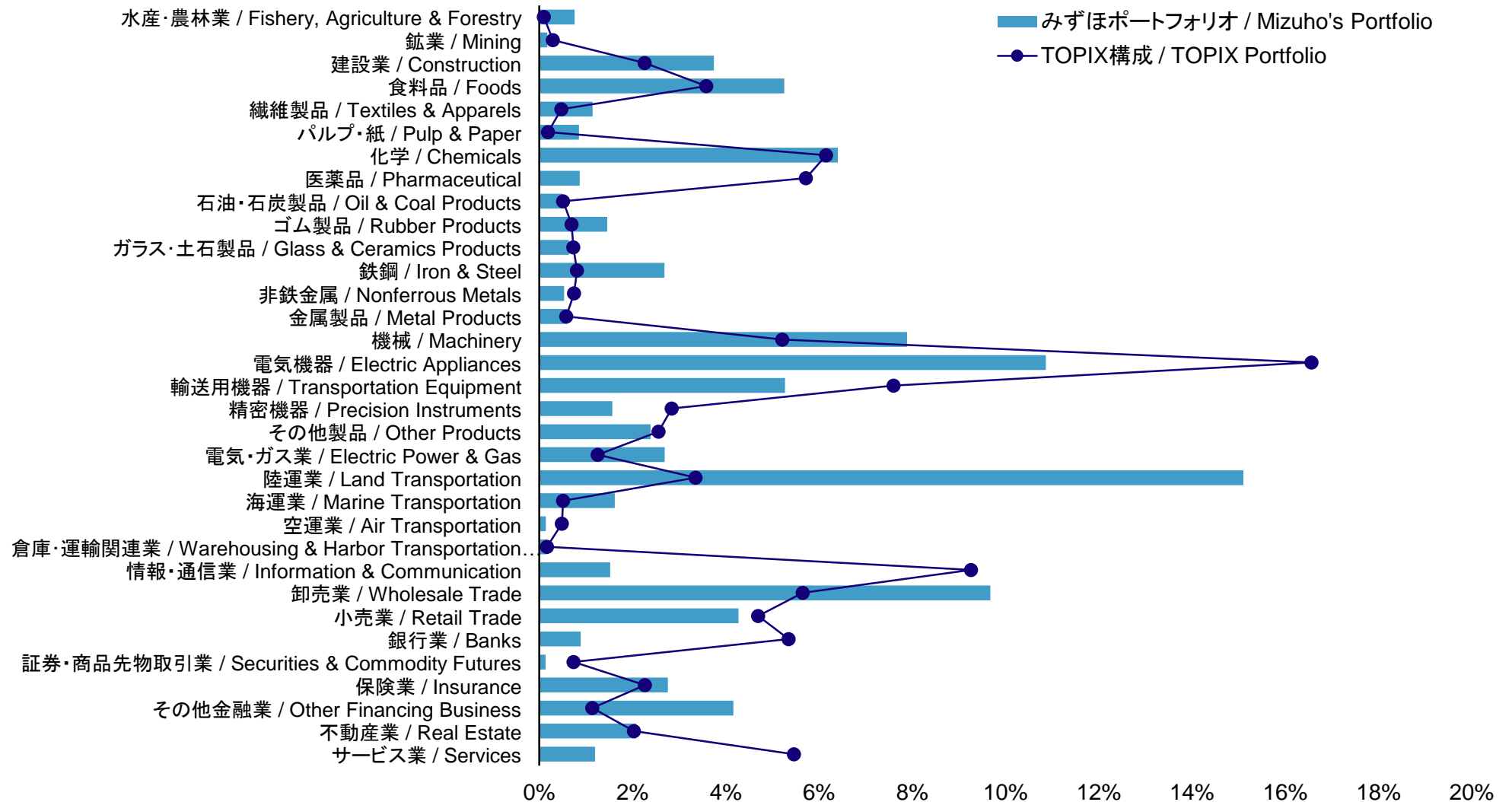
連結粗利益 Consolidated Gross Profits	2,233	2,112	1,993	2,002	2,117	1,660	1,806	1,996	2,025	2,003	2,171	2,035	2,247	2,221	2,092	1,915	1,812	2,062	2,198	2,252
資金利益 Net Interest Income	1,256	1,185	1,106	1,062	1,090	1,063	1,068	1,151	1,109	1,088	1,075	1,108	1,129	1,003	867	807	762	733	905	993
信託報酬 Fiduciary Income	55	62	63	78	66	64	55	49	49	49	48	52	52	53	50	55	55	58	55	60
役務取引等利益 Net Fee and Commission Income	410	426	472	555	551	494	416	466	458	458	507	560	593	607	603	614	610	619	687	740
特定取引利益 Net Trading Income	244	231	165	204	261	56	301	312	243	150	215	187	262	310	325	275	297	391	388	287
その他業務利益 Net Other Operating Income	266	206	185	100	147	-17	-35	17	163	256	324	126	209	246	245	162	87	259	162	169
営業経費 G&AE	-1,237	-1,125	-1,091	-1,095	-1,091	-1,124	-1,192	-1,317	-1,277	-1,283	-1,244	-1,258	-1,351	-1,349	-1,467	-1,488	-1,430	-1,378	-1,414	-1,392
連結業務純益 Consolidated Net Business Profits	-	1,011	912	922	991	511	622	702	741	719	912	744	876	852	663	457	393	661	797	851
与信関係費用 Credit-related Costs	-2,111	-298	-93	53	-40	-83	-536	-219	-16	27	-111	112	-4	-30	-47	156	-19	-171	-204	-235
株式等関係損益 Net Gains (Losses) related to Stocks	-924	190	210	231	-109	253	-400	4	-70	-38	-82	77	131	205	242	272	274	137	12	-43
親会社株主純利益 Net Income Attributable to FG	-2,377	406	627	649	620	311	-588	239	413	484	560	688	611	670	603	576	96	448	471	530

保有株式 Stock Portfolio

(As of Sep. 30, 2022)

業種別分布（対TOPIX） / Distribution of Portfolio by Industry (vs. TOPIX)

2行合算 / 2 Banks



資源セクター向けエクスポージャー Exposure to Resource Sectors

(内部管理ベース / management accounting, as of Sep-22)

BK*1 (兆円 / JPY T)	Exposure	Normal Obligor Ratio ^{*2}	Loan Balance, etc ^{*3}	Americas	EMEA	Asia (excl. JPN)	NPL Amount ^{*4}	Covered NPL	Coverage Ratio
	a	b	c	d	e	f	g	h	h/g
資源セクター合計 / Resource Sector Total	9.3	97.4%	4.9	1.4	0.9	1.3	0.03	0.03	93.3%
非日系 / Non-Japanese	7.2	97.3%	3.4	1.3	0.9	1.2	0.03	0.03	93.4%
エネルギー資源 / Energy Resources	6.1	97.9%	2.7	1.2	0.5	1.0	0.00	0.00	93.3%
原油・天然ガス鉱業等 / Crude oil & Natural gas, mining, etc.	3.3	96.2%	1.6	0.7	0.3	0.6	0.00	0.00	93.1%
貯蔵・輸送 / Storage & Transport	1.0	100.0%	0.4	0.3	0.0	0.0	0.00	0.00	100.0%
石油精製業・製品等 / Petroleum refinery & products mfg., etc.	1.7	100.0%	0.8	0.2	0.2	0.4	0.00	0.00	0.0%
鉱物資源 / Mineral Resources ^{*5}	1.1	94.1%	0.6	0.1	0.4	0.2	0.03	0.03	93.4%
日系 / Japanese	2.1	97.8%	1.5	0.0	0.0	0.1	0.00	0.00	21.1%
エネルギー資源 / Energy Resources	1.9	97.7%	1.4	0.0	0.0	0.0	0.00	0.00	21.1%
鉱物資源 / Mineral Resources ^{*5}	0.2	99.0%	0.2	0.0	0.0	0.1	-	-	-

- 資源セクター向けの貸出金・外国為替・支払承諾・コミットメント等の合計エクスポージャーを開示。なお、日系総合商社、一部業種（石油化学、鉄鋼、非鉄金属）を除く
Exposure to Resource Sectors are the sum of loans, foreign exchange assets, acceptances and guarantees, commitments, etc. to resource sector.
Excl. exposure to Japanese general trading companies and certain industries (petro chemistry, iron and steel, and nonferrous metal).
- プロジェクトファイナンスは資源価格下落の影響を受けるもののみを含んでおり、かかるエクスポージャーは約0.3兆円
Regarding project finances, the above figures only includes those that are susceptible to price decline; such amount is approx. JPY 0.3T.
- 地域別エクスポージャー：米州（3.6兆円）、欧州（2.2兆円）、アジア・除く日本（1.6兆円）
Regional breakdown of resource sector exposure: Americas (JPY 3.6T), EMEA (JPY 2.2T), Asia, excl. Japan (JPY 1.6T)
- なお、上記には含まれていないが、資源セクターに属する企業を親会社とする非資源関連企業向けエクスポージャー（非日系（1.9兆円）、日系（0.6兆円））
Exposure to companies that do *not* belong to the resource sectors but whose parent companies belong to the resource sectors are excluded from the above figures.
Such exposure is JPY 1.9T to non-Japanese companies and JPY 0.6T to Japanese companies

*1: 含む中国・米国・オランダ・インドネシア・マレーシア・ロシア・ブラジル・メキシコ現地法人等 / Incl. subsidiaries in China, the USA, the Netherlands, Indonesia, Malaysia, Russia, Brazil and Mexico, etc.

*2: 業況が良好であり、かつ、財務内容にも特段の問題がないと認められる先に対する与信額の割合 / Percentage of exposure to customers having strong results and no particular problems with their financial condition.

*3: 貸出金、外国為替、支払承諾 / Outstanding balance of loans and bills discounted, foreign exchange assets, acceptances and guarantees.

*4: 金融再生法開示債権ベース（部分直接償却実施後） / Disclosed Claims under the Financial Reconstruction Act (net of partial direct write-offs).

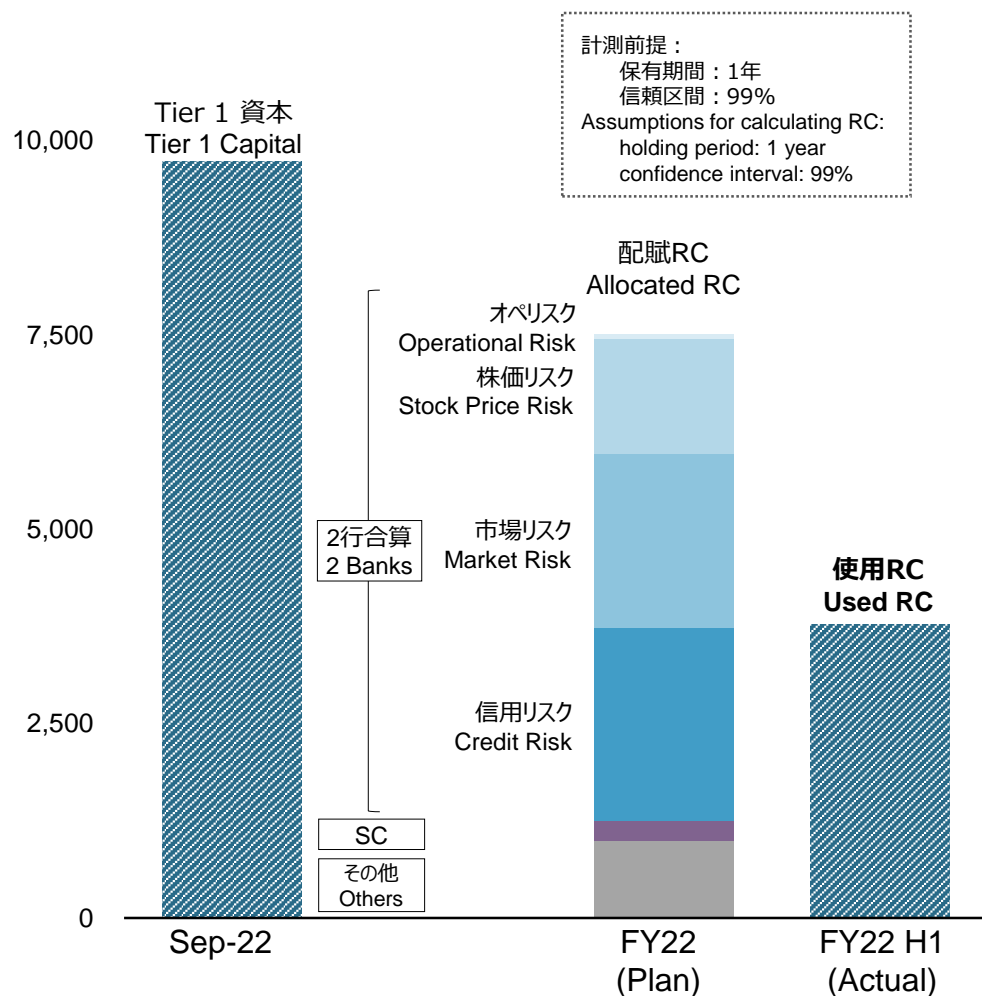
*5: 金属鉱業、石炭・豆炭鉱業等。コモディティトレーダー含む / Metal mining, coal and coal briquette, etc. Incl. commodity trader.

リスク管理 Risk Management

リスク・キャピタル配賦 / Allocation of Risk Capital (RC)

(十億円 / JPY B)

連結 / Consolidated



リスク・アセット / Risk Weighted Assets

(兆円 / JPY T)

連結 / Consolidated

	Mar-22	Sep-22	Change
リスク・アセット / Risk weighted Assets	64.7	71.3	+6.6
信用リスク / Credit Risk-weighted Assets	59.1	65.4	+6.3
内部格付手法 / Internal Ratings-based Approach	52.9	58.6	+5.7
事業法人・ソブリン・金融機関等向け* / Corporate, Sovereign, Bank*	34.3	37.6	+3.3
リテール向け* / Retail*	2.8	2.8	-0.0
株式等 / Equities	7.2	8.6	+1.3
その他 / Others	8.4	9.5	+1.0
標準的手法 / Standardized Approach	3.8	4.4	+0.5
CVAリスク / CVA Risk	2.1	2.0	-0.0
中央清算機関関連向け / Central Counterparty-related	0.1	0.3	+0.1
マーケット・リスク / Market Risk Equivalent Assets	2.3	2.5	+0.2
オペレーショナル・リスク / Operational Risk Equivalent Assets	3.2	3.2	+0.0

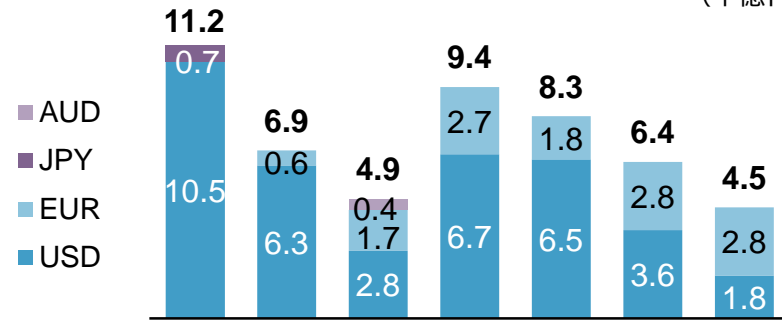
* 購入債権を含めた計数 / Incl. Purchase Receivables.

FG発行シニア債（TLAC適格）発行実績

Summary of Senior Bonds issued by FG (TLAC Eligible)

通貨別 / By Currency*

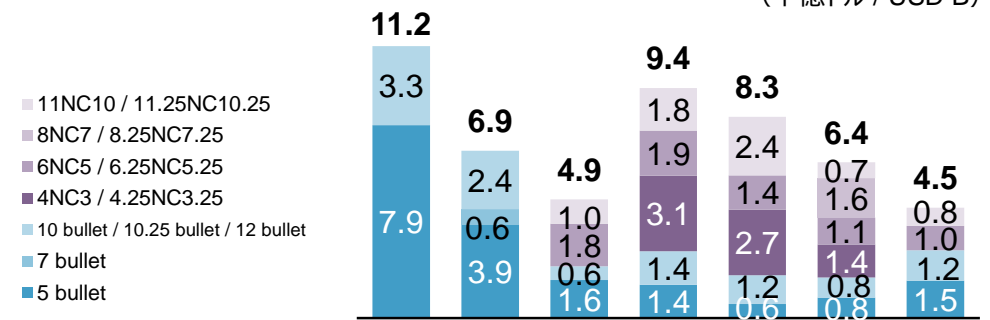
(十億ドル / USD B)



FY16 FY17 FY18 FY19 FY20 FY21 FY22

年限別 / By Term*

(十億ドル / USD B)



FY16 FY17 FY18 FY19 FY20 FY21 FY22

TLAC適格債発行実績 / Past Issuance Calendar of HoldCo Senior Bonds (TLAC eligible)

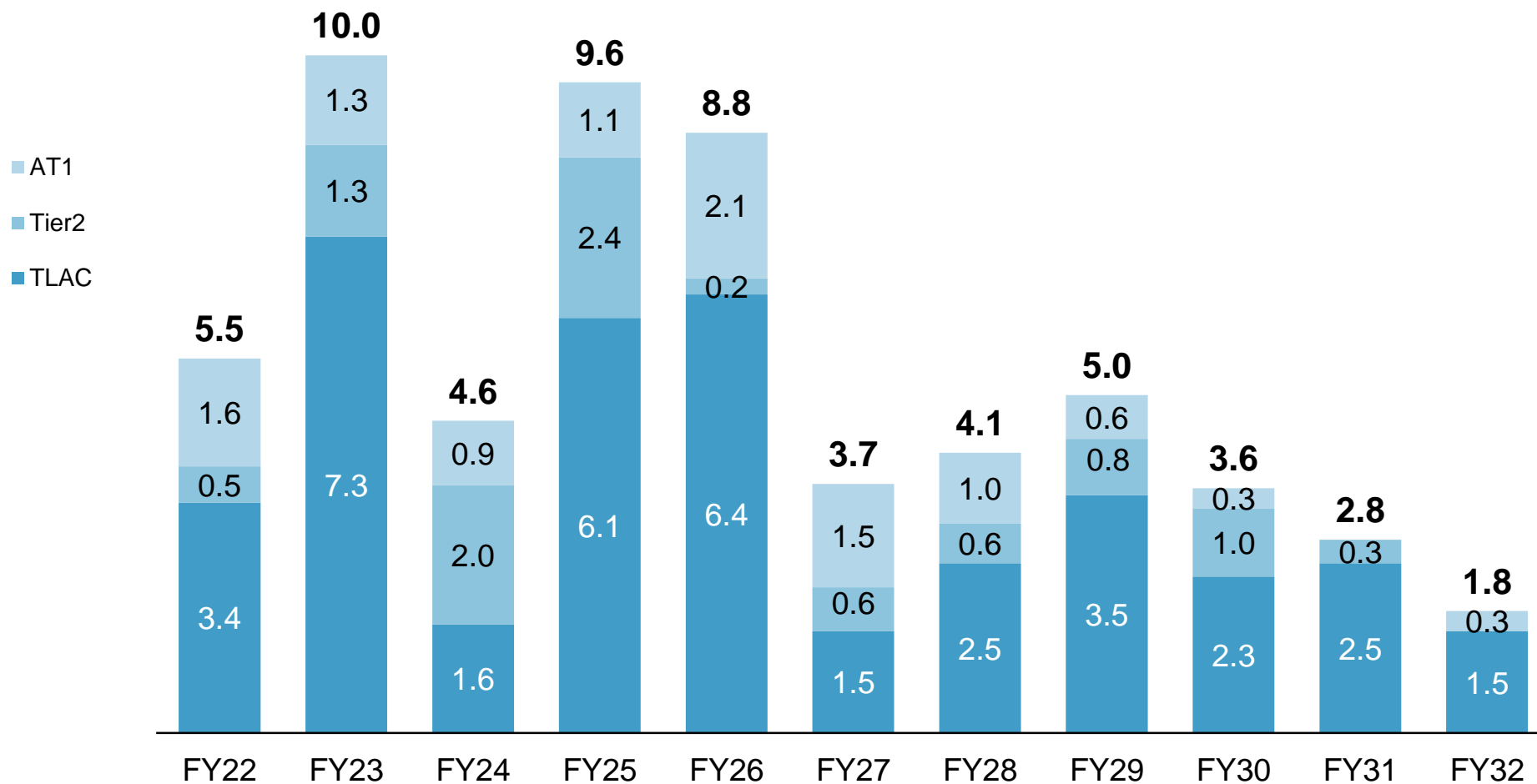
	Apr	May	Jun	Jul	Aug	Sep	Oct	Nov	Dec	Jan	Feb	Mar	Issuance Volume*
FY16	① 2016/04/12 3-part \$4bn		② 2016/07/22 ¥75bn		③ 2016/09/13 3-part \$3.25bn						④ 2017/02/28 3-part \$3.25bn		USD 11.2Bn
FY17						⑤ 2017/09/11 3-part \$3.25bn	⑥ 2017/10/16 €0.5bn Green				⑦ 2018/03/05 3-part \$3bn		USD 6.9Bn
FY18	⑧ 2018/04/10 2-part €1bn		⑨ 2018/07/19 2-part A\$0.625bn		⑩ 2018/09/11 3-part \$2.75bn		⑪ 2018/10/11 €0.5bn						USD 4.9Bn
FY19		⑫ 2019/06/10 €0.75bn	⑬ 2019/07/16 4-part \$2.75bn		⑭ 2019/09/06 2-part €1bn	⑮ 2019/09/13 3-part \$1.6bn				⑯ 2020/01/14 €0.75bn	⑰ 2020/02/25 3-part \$2.35bn		USD 9.4Bn
FY20				⑱ 2020/07/10 3-part \$2.5bn	⑲ 2020/09/08 3-part \$2bn		⑳ 2020/10/07 2-part €1.5bn	o/w 1-part Green			㉑ 2021/02/22 2-part \$2bn		USD 8.3Bn
FY21	㉒ 2021/04/12 2-part €1.5bn			㉓ 2021/07/09 2-part \$1.75bn		㉔ 2021/09/06 €1bn				o/w 1-part Green		㉕ 2022/02/22 3-part \$1.85bn	USD 6.4Bn
FY22	㉖ 2022/04/08 2-part €1.5bn		o/w 1-part Green		㉗ 2022/09/05 2-part €1.3bn	㉘ 2022/09/13 2-part \$1.75bn							USD 4.5Bn

* 22年度分は2022年10月31日のTTMにて換算、21年度分以前は各年度末のTTM換算 / Foreign exchange rate(TTM) at the end of the respective fiscal year is used for FY21 or before. Foreign exchange rate(TTM) at Oct. 31, 2022 is applied for FY22.

TLAC算入額の減額スケジュール*1

Yearly decrease of TLAC eligible securities*1

(十億ドル / USD B)



*1: 2022年10月31日TTM換算。対象は公募債のみ。コーラブル債は初回の任意償還日で償還されると想定（償還を確約するものではない） / Foreign exchange rate (TTM) at Oct 31, 2022 is applied. Only publicly offered bonds are included. Callable bonds are assumed to be redeemed at their respective first call date, while there is no assurance they will be redeemed at such date.

その他Tier1資本証券、Tier2 資本証券発行実績*1

Past Issuance Calendar of AT1 Capital & Tier 2 Capital Securities*1

	Apr	May	Jun	Jul	Aug	Sep	Oct	Nov	Dec	Jan	Feb	Mar	Issuance Volume*2	
													AT1	Tier2
FY15		Tier2 ¥ 2015/06/18 ¥50bn		AT1 ¥ 2015/07/24 ¥300bn			Tier2 \$ 2015/10/20 \$0.75bn						JPY 300B	JPY 134B
FY16		Tier2 ¥ 2016/06/20 ¥155bn		AT1 ¥ 2016/07/22 ¥460bn						Tier2 ¥ 2017/01/26 ¥180bn			JPY 460B	JPY 335B
FY17		Tier2 ¥ 2017/06/21 ¥114bn		AT1 ¥ 2017/07/21 ¥460bn									JPY 460B	JPY 114B
FY18		Tier2 ¥ 2018/06/12,20 ¥110bn		AT1 ¥ 2018/07/20 ¥350bn									JPY 350B	JPY 110B
FY19		Tier2 ¥ 2019/06/13 ¥90bn		AT1 ¥ 2019/07/19 ¥235bn			Tier2 ¥ 2019/10/30 ¥158bn						JPY 235B	JPY 248B
FY20		Tier2 ¥ 2020/06/24 ¥80bn		AT1 ¥ 2020/07/21 ¥207bn			Tier2 ¥ 2020/10/30 ¥137bn			AT1 ¥ 2020/12/24 ¥131bn			JPY 338B	JPY 217B
FY21						Tier2 \$ 2021/09/13 \$1.0bn							JPY 0B	JPY 122B
FY22							Tier2 ¥ 2022/10/19 2022/10/28 ¥131bn						JPY 0B	JPY 131B

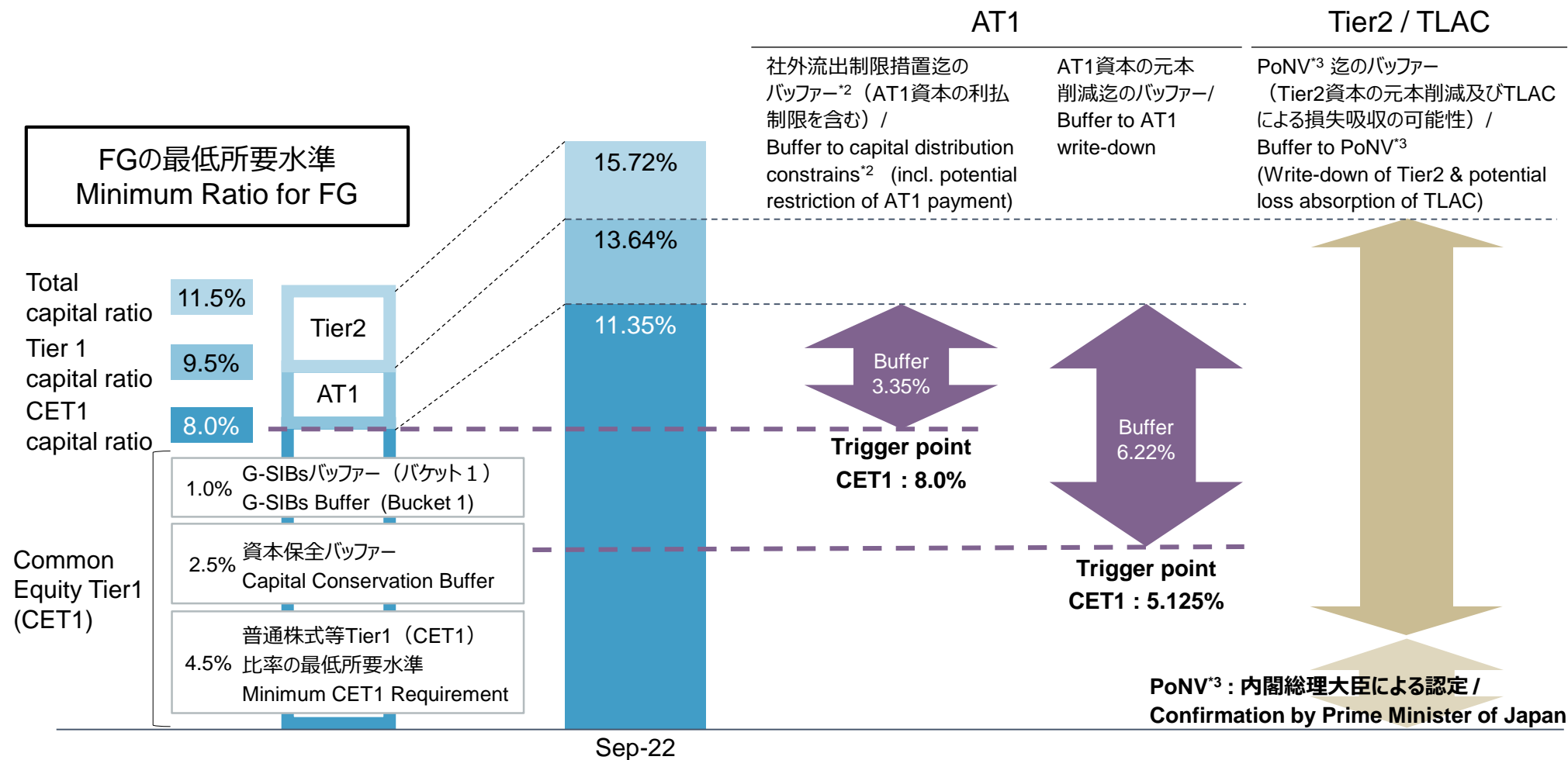
*1: 対象は公募債のみ / Public offering only. *2: 22年度分は2022年10月31日のTTMにて換算、21年度分以前は各年度末のTTM換算 / Foreign exchange rate (TTM) at the end of the respective fiscal year is used for FY21 or before. Foreign exchange rate (TTM) at Oct 31, 2022 is applied for FY22.

本邦におけるバーゼル規制等の概要 (1)

Summary of Basel Capital Accord and other in Japan (1)

自己資本比率 / Regulatory Capital Ratio*1

社外流出制限措置や元本削減迄のバッファ / Sequence of events



*1: カウンター・シクリカル・バッファを除く。現行規制ベース / Exclude countercyclical buffer. Current Basel III basis. *2: AT1資本、Tier2資本、外部TLAC適格負債にそれぞれの所要水準対比で調達不足が生じていない場合 / Assuming that RWA-based external TLAC ratio is above the minimum requirements of AT1 Capital, Tier2 Capital and External TLAC Eligible Liability. *3: 実質破綻事由 / Point of Non-Viability.

本邦におけるバーゼル規制等の概要 (2)

Summary of Basel Capital Accord and other in Japan (2)

バーゼル3最終化パッケージ(2024年より実施予定)* / Finalization of the Basel III Framework (Implementation expected from 2024)*

信用リスク計測手法の見直し

Revisions to the approaches for credit risk

■ 標準的手法 The standardized approach

保有資産の区分を格付や担保水準に応じて細分化。RW、CCFの水準を変更/
Developing a more granular approach by asset class with rating and collateral
Revising RW (risk weight) and CCFs (credit conversion factors)

■ 内部格付手法 The IRB (Internal ratings-based) approaches

i) IRBの適用対象を制限/

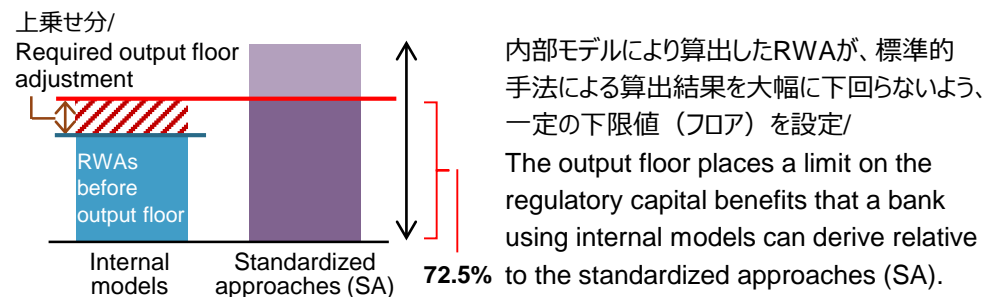
Removing the use of the IRB approaches for certain asset classes

ii) PD/LGD等の自行推計値に下限（インプット・フロア）を設定/

Specification of input floors for bank-estimated IRB parameters such as PD/LGD

標準的手法ベースの資本フロア導入

Introduction of output floor based on the revised SA



バーゼル3最終化の段階的实施 / Transitional arrangement of finalization of the Basel III framework

	2024	2025	2026	2027	2028	2029
上場株式のリスクウェイト/ RW for listed equity holdings (%)	100	130	160	190	220	250
資本フロア/ Output floor (%)	50	55	60	65	70	72.5

オペレーショナルリスク計測手法の見直し

Revisions to the approaches for operational risk

従来の標準的・先進的計測手法を、新たな標準的手法に一本化

Replacing AMA (advanced measurement approaches) and the existing standardized approaches with a single risk-sensitive standardized approach

■ 新手法の概要/ Summary of the new standardized approach

Operational risk capital = BIC × ILM

BIC: Business Indicator Component

ILM: the Internal Loss Multiplier

* 国際情勢等を踏まえ、日本における実施時期を1年延期 / Postponed 1 year in Japan by JFSA considering the international affairs and other.

本邦におけるバーゼル規制等の概要 (3)

Summary of Basel Capital Accord and other in Japan (3)

その他規制比率 / Other Regulatory Ratios

	Sep-22 Result	Regulatory requirement	レバレッジ比率等の見直し Revisions of Leverage Ratio and other	
レバレッジ比率 Leverage Ratio	4.21 %	3.0% (After Mar-23:3.5%)	2023年3月より 実施予定/ Implementation expected from Mar-23	■ G-SIBsに適用されるレバレッジ・バッファとして、G-SIBs バッファの50%相当を上乗せ (FG: +0.5%) / As Leverage buffer applied to G-SIBs, 50% of G-SIBs buffer is additionally required(+0.5% is applicable to FG)
流動性カバレッジ比率 (LCR) Liquidity Coverage Ratio	125.6 %*1	100%		
安定調達比率 (NSFR) Net Stable Funding Ratio	120.2 %*2	100%	2024年3月より 実施予定/ Implementation expected from Mar-24	■ レバレッジ・エクスポージャー（分母）の定義を見直し Refinements to the leverage ratio exposure definition
外部TLAC比率 External TLAC (Total Loss-Absorbing Capacity) Ratio				
リスクアセットベース RWA basis	23.09 %	18.0%	2024年4月より 実施予定/ Implementation expected from Apr-24	■ 最低所要水準の見直し/ Revision of regulatory requirement レバレッジ比率/ Leverage Ratio : 3.15% 外部TLAC比率（総エクスポージャーベース）/ External TLAC Ratio (Total Exposure Basis) : 7.10%
総エクスポージャーベース Total Exposure basis	8.22 %	6.75%		
(参考/ Reference)				
FGの最低所要水準見直し Expected regulatory requirement for FG	Mar-22	Mar-23	Mar-24	After Apr-24
レバレッジ比率 Leverage Ratio	3.0%	3.5%	3.5%	3.7%
外部TLAC比率 (総エクスポージャーベース) External TLAC Ratio(Total Exposure Basis)	6.75%	6.75%	6.75%	7.10%

*1: 22年度第2四半期 / FY22Q2 *2: 22/3末 / Ratio on Mar-22

本邦におけるバーゼル3適格資本性証券の実質破綻事由の概要

Outline of Point of Non-viability for Basel III Eligible Capital Securities in Japan

預金保険法 第102条
Deposit Insurance Act, Article 102

概要
Summary

■ 不良債権型の金融危機に対して、預金取扱金融機関の全債務を保護することにより、預金者等の信用不安を解消し、日本国内の信用秩序の維持を図る枠組み
Framework to relieve concerns over credit risk of a deposit-taking financial institution among its depositors, etc., and to maintain an orderly credit system in Japan, by safeguarding all obligations of the deposit-taking financial institution, against financial crisis due to non-performing loan

適用対象
Applicable Institutions

■ 銀行、その他の預金取扱金融機関（銀行等）及び銀行持株会社
Banks, other deposit-taking financial institutions (FIs) and bank holding companies (BHC)

	債務超過及び破綻金融機関でない場合 Not negative net worth or failed financial institution*	債務超過または破綻金融機関の場合 Negative net worth or failed financial institution	債務超過かつ破綻金融機関の場合 Negative net worth and failed financial institution
銀行等 Bank, FIs	第1号措置 (資本増強) Item 1 measures (Capital injection)	第2号措置 (特別資金援助) Item 2 measures (Special financial assistance)	第3号措置 (特別危機管理) Item 3 measures (Special crisis management)
銀行持株会社 BHC			

実質破綻事由
Point of Non-viability

該当せず
Not applicable 該当
Applicable 該当
Applicable

過去事例
No. of Precedents

1 None 1

預金保険法 第126条の2
Deposit Insurance Act, Article 126-2

■ 市場型の金融危機に対して、重要な市場取引等を履行させることにより、市場参加者間の連鎖を回避し、金融市場の機能不全を防止する枠組み
Framework to avoid the sequential suspension of transaction among market participants and thereby prevent the dysfunction of financial market, by ensuring the fulfillment of obligations for critical market operations, against financial crisis originated from the market disruption

■ 改正預金保険法（2013年6月）において追加された措置
Measures added to the amended Deposit Insurance Act (Jun. 2013)

■ 金融機関等（銀行、その他の預金取扱金融機関及び銀行持株会社を含む）
Financial institutions (incl. banks, other deposit-taking financial institutions and bank holding companies)

	債務超過でない場合 Not negative net worth	債務超過・債務超過のおそれまたは支払停止・支払停止のおそれのある場合 Negative net worth or to suspend repayment of its obligations (incl. likelihood)
金融機関等 Financial institutions, etc.	特定第1号措置 (特別監視、資金の貸付け等又は特定株式等の引受け等) Specified item 1 measures (Special supervision and loans or guarantees, or subscription of shares, etc.)	特定第2号措置 (特別監視及び特定資金援助) Specified item 2 measures (Special supervision and specified financial assistance)

該当せず
Not applicable 該当
Applicable

None None

* 銀行持株会社の場合は子銀行の状況を基に判断 / Judged based on conditions of banking subsidiary in case of bank holding company.

リーグテーブル (1)

League Tables (1)

国内公募債総合 / Total Japan Publicly Offered Bonds

Rank	Name	U/W Amt (JPY B)	Market Share (%)
1	Mizuho Securities	2,125	24.8
2	Nomura Securities	2,099	24.5
3	Daiwa Securities	1,891	22.0
4	Mitsubishi UFJ Morgan Stanley Securities	1,388	16.2
5	SMBC Nikko Securities	306	3.6

Apr.22 – Sep.22, based on underwriting amount and pricing date basis.
Excl. own debt and securitization. Source: Capital Eye

国内SDGs債 / SDG Bonds

Rank	Name	U/W Amt (JPY B)	Market Share (%)
1	Mizuho Securities	594	25.5
2	Daiwa Securities	570	24.5
3	Nomura Securities	549	23.6
4	Mitsubishi UFJ Morgan Stanley Securities	445	19.1
5	SMBC Nikko Securities	71	3.1

Apr.22 – Sep.22, based on underwriting amount and pricing date basis.
Excl. own debt and securitization. Source: Capital Eye

M&A (日本企業関連) / M&A Advisory (any Japanese related deals)

Rank	Name	No. Deals	Amount (JPY B)
1	Mitsubishi UFJ Morgan Stanley Securities	17	2,219
2	Sumitomo Mitsui Financial Group	47	1,457
3	UBS	5	1,446
4	Nomura Securities	44	1,434
9	Mizuho Securities	47	571

Apr.22 – Sep.22, deal amounts basis. Any Japanese related deals (excl. real estate deals).
Source: Refinitiv

内外エクイティ総合 / Total Equity Underwriting Worldwide

Rank	Name	Amount (JPY B)	Market Share (%)
1	Daiwa Securities Group	55.3	19.2
2	Nomura Holdings	50.6	17.6
3	Sumitomo Mitsui Financial Group	34.5	12.0
4	Morgan Stanley	31.7	11.0
5	Mizuho Financial Group	29.8	10.3

Apr.22 – Sep.22, bookrunner and pricing date basis. Deals including initial public offerings, public offerings, convertible bonds and REITs. Source: Refinitiv

リーグテーブル (2) League Tables (2)

シンジケートローン (国内) / Syndicated Loans (Japan)

Rank	Name	Proceeds (JPY B)	Market Share (%)
1	Mizuho Financial Group	4,148	41.3
2	Mitsubishi UFJ Financial Group	2,514	25.1
3	Sumitomo Mitsui Financial Group	2,023	20.2
4	Citi	325	3.2
5	Sumitomo Mitsui Trust Holdings	227	2.3

Apr.22 – Sep.22, bookrunner basis, financial closing date basis. Source: Refinitiv

シンジケートローン (グローバル) / Syndicated Loans (Global)

Rank	Name	Proceeds (USD B)	Market Share (%)
1	BofA Securities Inc	236	9.6
2	JPMorgan	199	8.1
3	Wells Fargo&Co	176	7.2
4	Citi	125	5.1
5	Mizuho Financial Group	88	3.6

Apr.22 – Sep.22, bookrunner basis. Source: Refinitiv

米州DCM (IG) / Americas Debt Capital Markets (IG)

Rank	Name	Proceeds (USD M)	Market Share (%)
1	BofA Securities	178	11.6
2	JPMorgan	142	9.2
3	Citi	104	6.8
4	Goldman Sachs	98	6.4
8	Mizuho Financial Group	52	3.4

Apr.22 – Sep.22, bonds issued by investment grade corporations in the Americas, fee basis. Source: Dealogic

米州LCM・DCM (Non IG) / Americas DCM and LCM (Non IG)

Rank	Name	Proceeds (USD M)	Market Share (%)
1	JP Morgan	436	13.8
2	BofA Securities	336	10.6
3	Wells Fargo&Co	262	8.3
4	Barclays	124	3.9
19	Mizuho Financial Group	50	1.6

Apr.22 – Sep.22, high yield loans and bonds issued by non-investment grade corporations in the Americas, fee basis. Source: Dealogic

その他データ (1)

Other Data (1)

国内・個人関連 / Domestic Retail Business-related

BK

(内部管理ベース / management accounting)

		FY20 / Mar-21	FY21 / Mar-22	FY22 H1 / Sep-22	
顧客基盤	Customer Base				
MMC会員	Number of MMC Members	14,124	14,279	14,359	(千人 / K ppl)
預かり資産10百万円以上顧客	Number of Customers with AUM over JPY 10M	1,464	1,487	1,501	(千人 / K ppl)
チャネル	Channel				
プレミアムサロン (拠点数)	Number of Premium Salons	319	297	297	
プラネットブース (拠点数)	Number of Planet Booths	131	123	123	
フィナンシャルコンサルタント (人数)	Number of Financial Consultants	3,038	2,680	2,712	
投資運用商品等 - 残高	Balance of Investment Products, etc.				
投資信託(除<MMF)	Investment Trusts (excl. MMF)	1.39	1.53	1.44	(兆円 / JPY T)
年金保険	Individual Annuities	3.08	3.05	3.17	(兆円 / JPY T)
外貨預金	Foreign Currency Deposits	0.52	0.38	0.34	(兆円 / JPY T)
個人向け国債	JGBs for Individuals	0.34	0.57	0.76	(兆円 / JPY T)
投資運用商品等 - 販売額	Amount of Investment Products Sold				
投資信託(除<MMF)	Investment Trusts (excl. MMF)	0.38	0.41	0.06	(兆円 / JPY T)
年金保険	Individual Annuities	0.14	0.18	0.11	(兆円 / JPY T)
個人向け国債	JGBs for Individuals	0.16	0.28	0.18	(兆円 / JPY T)
投資運用商品等 - 収益額	Income associated with Investment Products				
投資信託	Investment Trusts	16.5	17.4	6.8	(十億円 / JPY B)
年金保険	Individual Annuities	9.1	10.1	8.2	(十億円 / JPY B)
居住用住宅ローン	Residential Housing Loans				
居住用住宅ローン残高	Balance of Housing Loans for Owner's Residential	8.06	7.84	7.70	(兆円 / JPY T)
新規実行額	Newly Executed Amount	0.42	0.50	0.22	(兆円 / JPY T)
フラット35残高	Balance of Flat 35	0.82	0.77	0.74	(兆円 / JPY T)
無担保ローン残高	Balance of Unsecured Loans				
無担保ローン	Unsecured Loans	0.45	0.41	0.39	(兆円 / JPY T)
うちカードローン残高	o/w Card Loans	0.39	0.36	0.35	(兆円 / JPY T)

その他データ (2) Other Data (2)

国内・個人関連 / Domestic Retail Business-related

BK		(内部管理ベース / management accounting)			
		FY20 / Mar-21	FY21 / Mar-22	FY22 H1 / Sep-22	
インターネットバンキングユーザー^{*1}	Internet Banking User^{*1}				
契約者数	Subscribership	12,280	12,340	12,370	(千人 / K ppl)
J. Score	J. Score				
貸付極度額計	Total of Lending Limit	35.5	37.2	34.2	(十億円 / JPY B)
スコア取得数	Number of Scores Generated	1,350	1,436	1,452	(千件 / K Deals)
J-Coin Pay	J-Coin Pay				
ユーザー数	Users	700	750	800	(千人 / K ppl)
加盟店数 ^{*2}	Affiliated Merchants ^{*2}	1,000	1,150	1,250	(千箇所 / K locations)
参画金融機関	Participating Financial Institutions	97	172	173	

国内・法人関連 / Domestic Wholesale Business-related

BK		(内部管理ベース / management accounting)			
		FY20 / Mar-21	FY21 / Mar-22	FY22 H1 / Sep-22	
信用保証協会保証付貸出	Loans guaranteed by Credit Guarantee Corporations				
残高 ^{*3}	Loan Balance ^{*3}	784.0	695.8	651.4	(十億円 / JPY B)
うち新型コロナ関連 ^{*4}	o/w Covid-19-related ^{*4}	484.7	456.1	424.2	(十億円 / JPY B)
新型コロナ関連貸出 (未残)^{*5}	Covid-19 related Loans (Period-end Balance)^{*5}				
RBC	RBC	4.6	2.9	2.3	(兆円 / JPY T)
CIC	CIC	1.3	1.1	1.0	
GCC	GCC	2.5	1.4	1.1	
		0.8	0.4	0.2	
シンジケーション関連	Syndicated Loans-related				
収益 ^{*6}	Income ^{*6}	55.5	42.1	21.3	(十億円 / JPY B)
組成金額 ^{*7}	Arranged Amount ^{*7}	10,155	8,621	4,148	(十億円 / JPY B)
組成件数 ^{*7}	Number of Arrangements ^{*7}	423	388	164	(件数 / Deals)

*1: みずほダイレクト / Mizuho Direct. *2: 内諾分を含む / Incl. tentative agreements. *3: 私募債を含む / Incl. private placement bonds. *4: 私募債を含まず / Excl. private placement bonds.

*5: BK+TB、管理会計 / BK+TB, Management accounting. *6: 各種手数料、金利収益等を含む / Incl. fees and interest income, etc. *7: ブックランナーベース / Bookrunner basis. Source: Refinitiv.

その他データ (3)

Other Data (3)

国際・法人関連 / Overseas Business-related

BK**1*2		(内部管理ベース / management accounting)			
		FY20 / Mar-21	FY21 / Mar-22	FY22 H1/ Sep-22	
海外業務粗利益	Overseas Gross Profits	4,210	4,681	2,574	(百万ドル / USD M)
米州	Americas	1,570	1,879	1,063	
日系	Japanese Customers	394	409	222	
非日系	Non-Japanese Customers	1,176	1,470	841	
EMEA	EMEA	904	912	462	
日系	Japanese Customers	261	247	164	
非日系	Non-Japanese Customers	643	665	299	
アジア	Asia	1,737	1,890	1,048	
日系	Japanese Customers	816	868	503	
非日系	Non-Japanese Customers	921	1,022	545	
海外店貸出残高	Loan Balance at Overseas Offices	239.9	247.2	267.7	(十億ドル / USD B)
米州	Americas	82.9	87.8	99.9	
日系	Japanese Customers	33.4	32.0	34.4	
非日系	Non-Japanese Customers	49.5	55.8	65.5	
EMEA	EMEA	51.9	55.8	60.4	
日系	Japanese Customers	20.0	20.0	21.0	
非日系	Non-Japanese Customers	31.9	35.8	39.4	
アジア	Asia	105.2	103.6	107.4	
日系	Japanese Customers	29.1	30.0	30.0	
非日系	Non-Japanese Customers	76.1	73.6	77.5	
アジアの国・地域別内訳 / Breakdown of Asia ←					
香港	Hong Kong	21%	中国	China	9%
シンガポール	Singapore	15%	タイ	Thailand	9%
豪州	Australia	14%	韓国	South Korea	6%
台湾	Taiwan	10%	インド	India	5%

*1: 現地法人含む / Incl. the banking subsidiaries.

*2: 22年度管理会計ルール（過去分は遡及修正） / New management accounting rules were applied in FY22. Figures from FY20 were recalculated based on the new rules.

その他データ (4)

Other Data (4)

銀行連結 (含む信託銀行) / Banks consolidated*

		Mar-21	Mar-22	Sep-22	(十億ドル / USD B)
米州向けエクスポージャー	Exposure to Americas				
米国	US	317.40	330.21	358.00	
カナダ	Canada	18.72	16.74	17.52	
ブラジル	Brazil	4.81	5.80	6.15	
メキシコ	Mexico	4.11	4.01	3.92	
チリ	Chile	1.18	0.85	1.37	
アジア・オセアニア向けエクスポージャー	Exposure to Asia, Oceania				
中国	China	29.67	31.01	29.83	
香港	Hong Kong	31.84	25.84	25.94	
オーストラリア	Australia	23.87	26.35	25.05	
シンガポール	Singapore	20.76	22.75	22.79	
韓国	South Korea	17.11	16.44	17.61	
台湾	Taiwan	14.61	15.29	14.29	
タイ	Thailand	15.90	15.53	14.10	
マレーシア	Malaysia	3.39	3.92	7.74	
インド	India	6.90	8.19	7.63	
インドネシア	Indonesia	6.15	5.14	6.11	
フィリピン	Philippines	4.48	3.98	3.48	
ベトナム	Viet Nam	3.51	3.44	3.44	
ニュージーランド	New Zealand	1.12	1.11	1.15	

* 貸出金・コミットメントライン・保証取引・デリバティブ与信等が対象。リスク所在国ベースの保証勘案後残高。 /

Inclusive of loans, commitment lines, guarantee transactions, derivatives-related credit, etc. The amount takes into account guarantee balance according to its ultimately associated country.

その他データ (5)

Other Data (5)

銀行連結（含む信託銀行） / Banks consolidated*

		Mar-21	Mar-22	Sep-22	(十億ドル / USD B)
EMEA向けエクスポージャー	Exposure to EMEA				
英国	UK	38.93	40.84	39.52	
ドイツ	Germany	13.33	13.44	18.29	
フランス	France	17.68	18.35	16.62	
オランダ	Netherlands	8.81	12.01	11.99	
スイス	Switzerland	6.05	6.93	7.71	
ルクセンブルク	Luxembourg	4.31	4.72	7.26	
サウジアラビア	Saudi Arabia	5.88	5.72	6.47	
イタリア	Italy	4.14	3.83	4.73	
アラブ首長国連邦	United Arab Emirates	3.03	3.63	4.22	
アイルランド	Ireland	4.25	4.17	4.00	
カタール	Qatar	3.54	3.76	3.38	
ロシア	Russia	3.24	2.92	2.44	
スウェーデン	Sweden	1.59	1.61	1.73	
スペイン	Spain	3.28	2.07	1.60	
南アフリカ	South Africa	1.88	1.51	1.32	
ベルギー	Belgium	1.32	1.44	1.22	

* 貸出金・コミットメントライン・保証取引・デリバティブ与信等が対象。リスク所在国ベースの保証勘案後残高。 /

Inclusive of loans, commitment lines, guarantee transactions, derivatives-related credit, etc. The amount takes into account guarantee balance according to its ultimately associated country.

その他データ (6)

Other Data (6)

信託ビジネス関連 / Trust Business-related

(内部管理ベース / management accounting)

TB		FY20 / Mar-21	FY21 / Mar-22	FY22 H1/ Sep-22	
不動産業務粗利益	Gross Profits from Real Estate Business	38.2	50.0	12.8	(十億円 / JPY B)
うち銀行連携の割合	o/w Proportion earned through collaboration w/ BK	87%	90%	80%	
年金・資産運用・資産管理業務粗利益	Gross Profits from Pension, AM and Asset Custody	39.6	43.6	21.1	(十億円 / JPY B)
ストラクチャード・プロダクツ業務粗利益	Gross Profits from Structured Products Business	14.1	14.2	6.6	(十億円 / JPY B)
株式戦略（証券代行）業務粗利益	Gross Profits from Stock Transfer Agency Business	14.6	15.8	8.8	(十億円 / JPY B)
不動産売買取扱高	Real Estate Trading Volume	955.0	1,669.7	198.0	(十億円 / JPY B)
遺言信託新規受託 件数	Number of Testamentary Trusts Newly Entrusted	2.4	0.9	0.2	(千件 / K)
遺言信託新規受託 財産額	Balance of Testamentary Trusts Newly Entrusted	909.4	509.6	107.7	(十億円 / JPY B)
遺産整理受託件数	Number of Inheritance Arrangements Entrusted	1,178	1,119	537	(件 / Cases)
うち銀行連携の割合	o/w Proportion obtained through collaboration w/ BK	80%	78%	72%	
資産金融商品残高	Balance of Asset Finance Products	1.7	1.7	1.5	(兆円 / JPY T)
年金資産受託残高*1	Balance of Entrusted Assets (Pension Assets) *1	15.6	14.9	14.8	(兆円 / JPY T)
確定拠出年金 資産管理受託残高	Balance of Defined Contribution Pensions	3.6	4.1	4.3	(兆円 / JPY T)
確定拠出年金 資産管理受託件数	Number of Defined Contribution Pensions	2,345	2,444	2,511	(件 / Cases)
管理株主数（除く外国株式）	Number of Shareholders Managed under the Stock Transfer Agency Business (excl. Overseas Stocks)	12,383	13,121	13,370	(千人 / K ppl)
BK+TB*2		Mar-21	Mar-22	Sep-22	
不動産セクター向け与信	Credit in real estate sector	14.6	15.6	16.9	(兆円 / JPY T)
国内	Japan	11.2	11.7	11.9	
大企業	Large Corporations	4.2	4.2	4.1	
ノンリコースローン	Non-recourse loans	2.7	3.2	3.4	
SME・個人	SMEs and individuals	2.5	2.4	2.3	
J-REIT	J-REIT	1.9	2.0	2.0	
海外	Outside Japan	3.4	3.9	4.9	
コーポレート	Corporate	2.2	2.3	2.8	
REIT	REIT	1.1	1.4	1.8	
その他	Other	0.1	0.2	0.2	

*1: 投資委任運用分を含む / Incl. discretionary investment contracts. *2: BK連結 + TB単体、内部管理ベース。貸出金・外国為替・コミットメントライン未使用枠等の総与信額 / BK(consolidated) + TB(non-consolidated), management accounting. The sum of loans, foreign exchange, and unused committed lines of credit and other.

その他データ (7)

Other Data (7)

ストラクチャードファイナンス関連 / Structured Finance-related

BK		(内部管理ベース / management accounting)			
		Mar-21	Mar-22	Sep-22	
レバレッジドローン残高* ¹	Balance of Leveraged Loans* ¹	1.51	1.66	1.83	(兆円 / JPY T)
うち海外* ¹	O/w outside Japan* ¹	4.4	5.9	6.7	(十億ドル / USD B)
(参考) 海外LBOローン 引受分* ²	Ref: LBO loans outside Japan (Underwriting)* ²	1.7	4.8	4.3	(十億ドル / USD B)
(参考) 海外LBOローン 引取分* ³	Ref: LBO loans outside Japan (Final take)* ³	3.8	5.1	6.0	(十億ドル / USD B)

証券ビジネス関連 / Security Business-related

SC		(内部管理ベース / management accounting)			
		FY21 / Mar-21	FY22 / Mar-22	FY22 H1/ Sep-22	
経常利益*⁴	Ordinary Income*⁴	157.9	130.8	56.8	(十億円 / JPY B)
グローバル投資銀行部門	Global Investment Banking Division	46.9	48.3	7.7	
グローバル・マーケット部門	Global Markets Division	81.3	52.3	49.7	
リテール・事業法人部門	Retail & Business Banking Division	41.2	44.9	4.2	
顧客基盤	Customer Base				
証券総合口座数	Cash Management Account	1,838	1,861	1,800	(千件 / K)
NISA口座開設数	NISA Account	353	277	277	(千件 / K)
全社預かり資産残高	Total AUM	53,627	51,469	47,403	(十億円 / JPY B)
株式	Equities	31,695	29,429	27,671	
債券	Bonds	13,814	13,855	12,709	
投資信託	Investment trusts	7,311	7,342	6,395	
その他	Others	806	841	626	
リテール・事業法人部門預かり資産残高	Retail & Business Banking Division AUM	48,254	46,487	44,094	(十億円 / JPY B)
株式	Equities	28,433	26,689	25,108	
債券	Bonds	12,450	12,296	12,451	
投資信託	Investment trusts	7,073	7,162	6,270	
ファンドラップ	Fund Wrap	240	427	434	
(参考) ファンドラップ販売額	Referrence: Amount of Fund Wrap Sold	34	223	57	(十億円 / JPY B)

*1: BK単体。貸出金・外国為替・コミットメント未使用額等の総与信額 / BK(non-consolidated). The sum of loans, foreign exchange, and unused committed lines of credit and other.

*2: マンデート獲得分を含む / Incl. mandated amount. *3: ブリッジローン等を含む / Incl. bridge loan and other.

*4: 連結対象会社でない米国みずほ証券等の米国拠点を単純合算 / The simple aggregate of our US-based entities (such as Mizuho Securities USA LLC, etc.) which are not consolidated subsidiaries of SC.

LIBOR公表停止について

LIBOR Discontinuation

LIBOR 公表停止の状況 / Publication of LIBOR*1

通貨種類 Currency	CHF、EUR、 GBP、JPY	USD	
		1w、2m	左記以外 Other than 1w,2m
公表状況 Publication	2021/12/31 公表停止 Ceased*2	2021/12/31 公表停止 Ceased	2023/6/30 公表停止予定 Scheduled to cease

代替金利指標 / Alternative reference rates

主な代替指標の 選択肢 Selection of alternative reference rates	O/N RFR複利 (後決め) O/N RFR (compounded in arrears)	ターム物 RFR金利 Term RFR	IBOR
金利決定タイミング Timing of rate determination	後決め Arrears	前決め Advance	前決め Advance
(例) 円LIBORの場合 Example: JPY LIBOR	TONA*3 (後決め /Compounded in arrears)	TORF*4	TIBOR
	利用可 / Available		

*1: London Interbank Offered Rate. *2: GBP・JPYの一部期間物については、シンセティックLIBORの公表を開始 / Synthetic LIBOR was started to publish in some tenors of GBP and JPY.

*3: Tokyo Overnight Average Rate. *4: 東京ターム物リスク・フリー・レート / Tokyo Term Risk Free Rate.

みずほにおける対応 / Mizuho's response



代替指標への移行に向けたシステム対応と事務手続きの見直し
Update internal systems in preparation for the transition to alternative reference rates and revise our operational procedures accordingly.

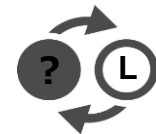


コンダクトリスク抑制のためのRM向け社内教育
Hold training sessions for RMs to prevent conduct risk.

LIBOR関連取引のある顧客への説明
Provide explanations to clients for transactions that refer to LIBOR.

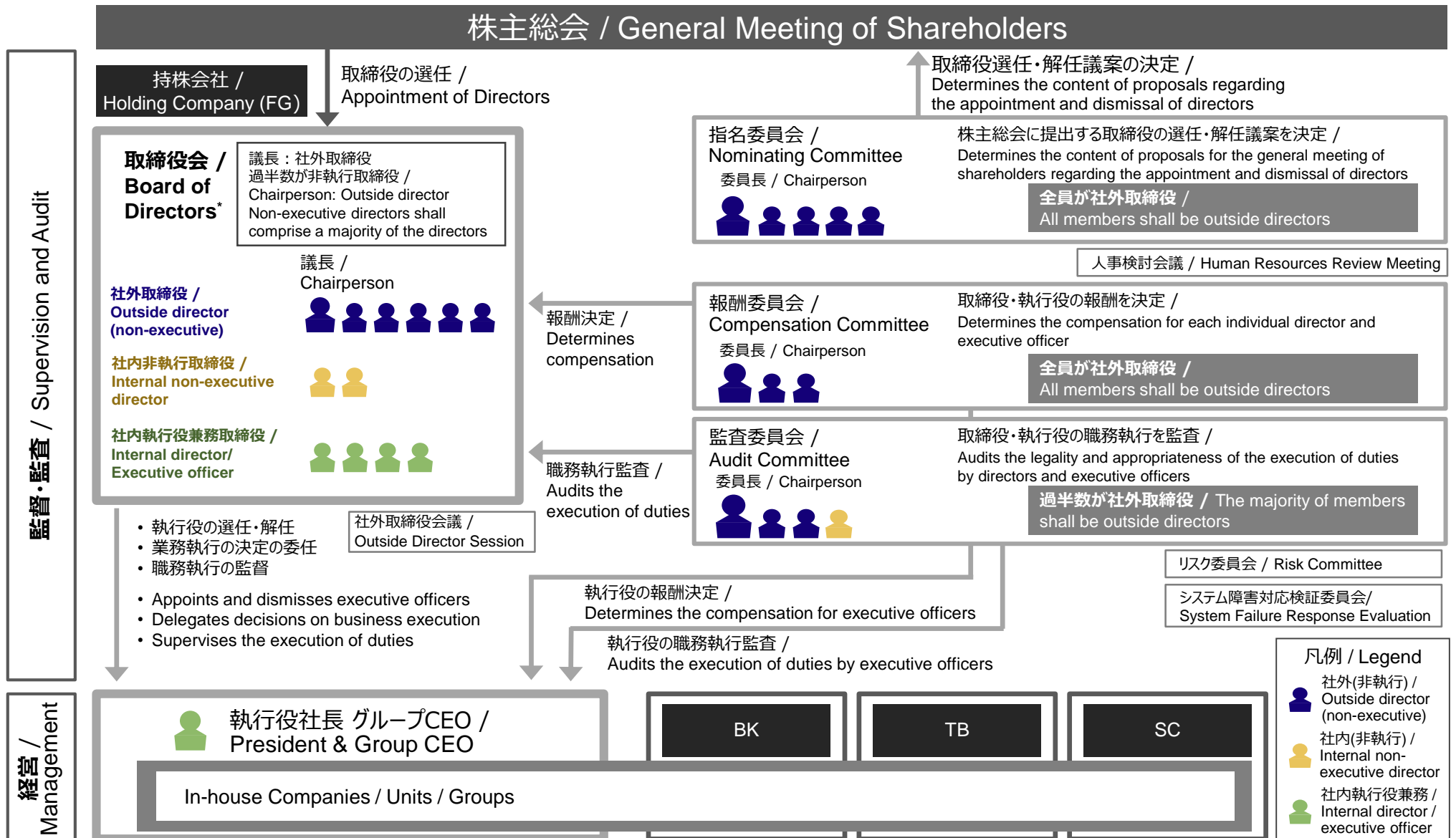


LIBOR金利を参照する契約書の変更
Amend contract documents which refer to LIBOR.



代替指標への移行オペレーション
Go through the transition processes to alternative reference rates.

- 2021年末に公表停止された通貨の個別顧客対応につき、略対応完了。
残存分もLIBOR最終利払日までに移行予定
Mostly completed the procedures for currencies whose LIBOR was discontinued on end-2021. Remained transactions are to be completed by date of coupon payment referencing LIBOR.
- USD LIBOR建取引については必要な対応を継続
Continue the necessary response for the transaction that refer to USD LIBOR.



* 第20期定時株主総会後時点 / After the 20th Ordinary General Meeting of Shareholders.

計数の定義 / Definitions

財務会計	Financial accounting		
2行合算：	BK単体+TB単体	- 2 Banks:	BK + TB on a non-consolidated basis
連結業務純益：	連結粗利益-経費（除く臨時処理分） +持分法による投資損益等連結調整	- Consolidated Net Business Profits:	Consolidated Gross Profits - G&A Expenses (excl. Non-Recurring Losses) + Equity in Income from Investments in Affiliates and certain other consolidation adjustments
経費（除く臨時処理分等）：	経費（除く臨時処理分）-のれん等償却	- G&A Expenses: (excl. Non-recurring Losses and others)	G&A Expenses (excl. Non-recurring Losses) - Amortization of Goodwill and other items
親会社株主純利益：	親会社株主に帰属する当期純利益	- Net Income Attributable to FG:	Profit Attributable to Owners of Parent

組織の略称 / Abbreviations

FG ：	みずほフィナンシャルグループ / Mizuho Financial Group, Inc.	RBC ：	リテール・事業法人カンパニー / Retail & Business Banking Company
BK ：	みずほ銀行 / Mizuho Bank, Ltd.	CIC ：	大企業・金融・公共法人カンパニー / Corporate & Institutional Company
TB ：	みずほ信託銀行 / Mizuho Trust & Banking Co., Ltd.	GCC ：	グローバルコーポレートカンパニー / Global Corporate Company
SC ：	みずほ証券 / Mizuho Securities Co., Ltd.	GMC ：	グローバルマーケットカンパニー / Global Markets Company
AM-One ：	アセットマネジメントOne / Asset Management One Co., Ltd.	AMC ：	アセットマネジメントカンパニー / Asset Management Company
RT ：	みずほリサーチ&テクノロジーズ / Mizuho Research & Technologies, Ltd.	GPU ：	グローバルプロダクツユニット / Global Products Unit
		RCU ：	リサーチ&コンサルティングユニット / Research & Consulting Unit

本資料における財務情報は、別途記載のない限り、日本会計基準ベースの数値（本邦の管理会計基準を含む）を使用しています。

本資料には、事業戦略及び数値目標等の将来の見通しに関する記述が含まれております。こうした記述は、本資料の作成時点において、入手可能な情報並びに将来の不確実な要因に係る仮定に基づく当社の認識を反映したものであり、将来実現する保証はなく、実際の結果と大きく異なる可能性があります。

当社の財政状態及び経営成績や投資者の投資判断に重要な影響を及ぼす可能性がある事項については、決算短信、有価証券報告書、統合報告書、Form 20-F等、当社が公表いたしました各種資料のうち最新のものをご参照ください。

当社は、東京証券取引所の定める有価証券上場規程等により義務付けられている場合を除き、新たな情報や事象の発生その他理由の如何を問わず、事業戦略及び数値目標等の将来の見通しを常に更新又は改定する訳ではなく、またその責任も有しません。本資料に記載されている当社グループ以外の企業等に係る情報は、公開情報等から引用したものであり、かかる情報の正確性・適切性等について当社はこれを保証するものではありません。本資料は、米国又は日本国内外を問わず、いかなる証券についての取得申込みの勧誘又は販売の申込みではありません。

Forward-looking Statements

Financial information in this presentation uses figures under Japanese GAAP unless otherwise stated(including management accounting basis).

This presentation contains statements that constitute forward-looking statements including estimates, forecasts, targets and plans. These statements reflect our current views with respect to future events and are subject to risks, uncertainties and assumptions. Such forward-looking statements do not represent any guarantee of future performance by management. Further information regarding factors that could affect our financial condition and results of operations is included in our most recent Form 20-F and our report on Form 6-K.

We do not intend to update our forward-looking statements. We are under no obligation, and disclaim any obligation, to update or alter our forward-looking statements, whether as a result of new information, future events or otherwise, except as may be required by the rules of the Tokyo Stock Exchange.

Information on companies and entities outside Mizuho group that is recorded in this presentation has been obtained from publicly available information and other sources. The accuracy and appropriateness of that information has not been verified by Mizuho group and cannot be guaranteed.

This presentation does not constitute a solicitation of an offer for acquisition or an offer for sale of any securities.